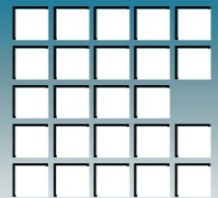


Statistik aktuell

Statistik Stadtforschung



Stadt Erlangen

Informationsdienst der Abt. Statistik und Stadtforschung

Bericht 5/2014 vom 02. April 2014

Nachdruck nur mit Quellenangabe gestattet

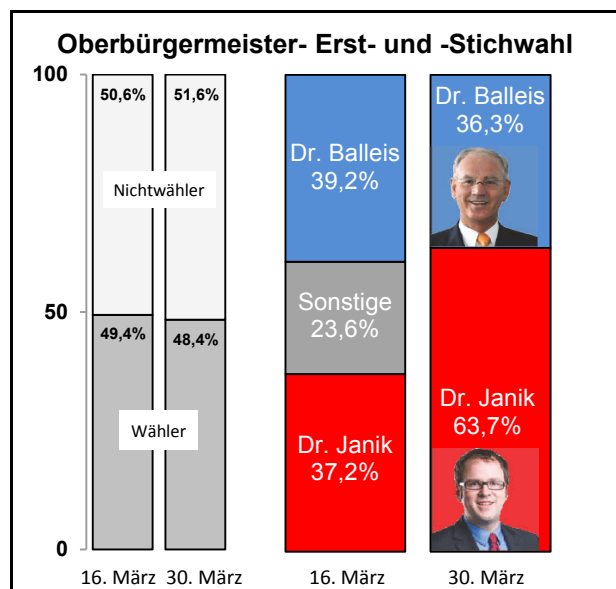
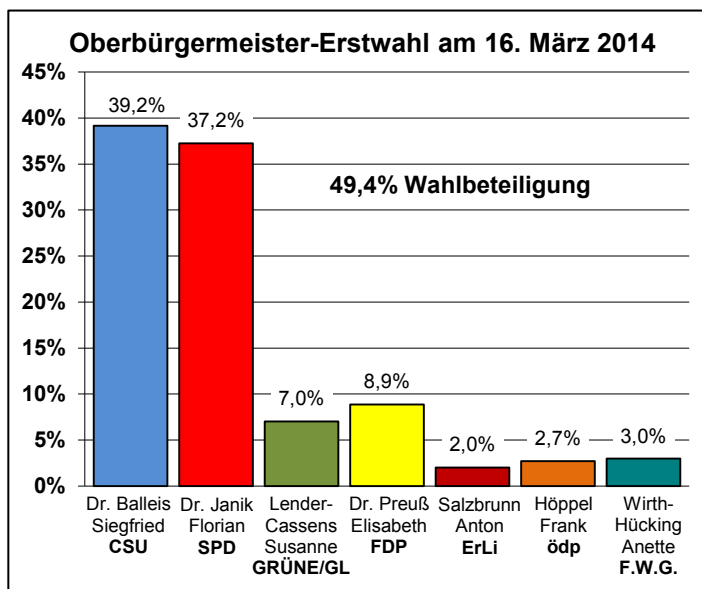
- Amtliches Endergebnis der Kommunalwahl am 16. März 2014 -

Oberbürgermeisterwahlen

Wahl-jahr	Von den gültigen Stimmen entfielen auf ¹⁾													
	Dr. Balleis CSU		Dr. Janik SPD		Lender- Cassens GRÜNE/GL		Dr. Preuß FDP		Salzbrunn ErLi		Höppel ödp		Wirth- Hücking F.W.G.	
	abs.	in %	abs.	in %	abs.	in %	abs.	in %	abs.	in %	abs.	in %	abs.	in %
2014 ^{*)}	14.369	36,3	25.201	63,7	-	-	-	-	-	-	-	-	-	-
2014	15.775	39,2	14.998	37,2	2.832	7,0	3.577	8,9	810	2,0	1.088	2,7	1.199	3,0
2008	22.484	55,8	13.369	33,2	2.857	7,1	-	-	-	-	1.614	4,0	-	-
2002	24.881	58,3	14.735	34,5	1.198	2,8	1.315	3,1	-	-	551	1,3	-	-

^{*)} Stichwahl am 30.03.2014. 1) Wahlvorschlag (WV) CSU: 2008 u. 2002 Dr. Balleis; SPD: 2008 Lanig, 2002 Vogel; GRÜNE/Grüne Liste: 2008 Wening, 2002 Bittner; FDP: 2008 kein WV, 2002 Dr. Faigle; ÖDP: 2008 Helm, 2002 Höppel; ErLi u. F.W.G.: 2008 u. 2002 kein WV.

Somit wurde Herr Dr. Janik (SPD) in der Stichwahl am 30.03.2014 zum Oberbürgermeister gewählt.



Stadtratswahlen

Wahl-jahr	Ergebnis	CSU	SPD	GRÜNE/GL	FDP	ErLi	ödp	F.W.G.	zusammen
2014	Stimmen	607.837	524.722	282.467	127.626	71.028	89.935	86.380	1.789.995
	in %	34,0	29,3	15,8	7,1	4,0	5,0	4,8	100
	Sitze	17	15	8	4	2	2	2	50
2008	Stimmen	767.612	488.013	236.443	145.676	77.981	74.176	56.850	1.846.751
	in %	41,6	26,4	12,8	7,9	4,2	4,0	3,1	100
	Sitze	21	13	7	4	2	2	1	50
2002	Stimmen	924.689	629.612	178.997	102.153	-	56.312	61.235	1.952.998
	in %	47,3	32,2	9,2	5,2	-	2,9	3,1	100
	Sitze	24	16	5	3	-	1	1	50

Vollständige Schreibweise der Parteien siehe Fußnoten auf Seite 7.

Ergebnis der Oberbürgermeister-Stichwahl am 30. März 2014 in den Erlanger Stimmbezirken

Stimmbezirk ¹⁾	Stimmberechtigte		Wähler ³⁾	Wahlbeteiligung ²⁾		von den gültigen Stimmen entfielen auf den Wahlvorschlag							
	insgesamt	dar. mit Wahrschein		Stichwahl	Erstwahl	Dr. Siegfried Balleis CSU				Dr. Florian Janik SPD			
						Stichwahl		Erstwahl		Stichwahl		Erstwahl	
	abs.	in %	abs.	in %		abs.	in %	abs.	in %	abs.	in %	abs.	in %
1	2	3	4	5	6	7	8	9	10	11	12	13	
010 Altstadt-Nord	956	19,0	232	29,6	28,4	53	23,0	67	29,9	177	77,0	90	40,2
011 Altstadt-Ost	725	15,4	203	32,3	32,2	48	23,8	59	29,4	154	76,2	96	47,8
012 Altstadt-West	775	17,8	163	25,1	25,6	41	25,2	48	29,3	122	74,8	76	46,3
020 Markgrafentadt-Mitte	788	14,3	168	24,9	27,8	15	9,0	41	21,5	152	91,0	90	47,1
021 Markgrafentadt-Ost	1.057	23,5	241	29,5	30,6	83	34,4	86	33,9	158	65,6	95	37,4
022 Markgrafentadt-West	911	19,4	231	30,7	31,3	57	24,9	73	31,5	172	75,1	101	43,5
030 Rathausplatz	1.020	22,2	228	28,5	30,7	59	26,1	73	29,4	167	73,9	104	41,9
040 Tal	808	16,5	140	20,4	22,9	36	25,9	45	28,1	103	74,1	74	46,3
100 Heiligenloh-Nord	806	26,6	263	43,6	45,2	88	33,6	103	38,3	174	66,4	110	40,9
101 Heiligenloh-Mitte	791	26,3	253	42,9	46,0	99	39,4	119	43,4	152	60,6	99	36,1
102 Heiligenloh-Süd	833	28,9	289	48,3	49,7	108	37,4	115	38,9	181	62,6	119	40,2
110 St. Johann	667	29,7	151	31,3	34,0	43	28,5	44	26,2	108	71,5	79	47,0
111 Alterlangen-Nord	851	29,5	260	42,5	42,0	88	34,0	97	36,7	171	66,0	110	41,7
112 Alterlangen-Süd	708	28,7	251	49,5	48,6	102	40,8	102	39,4	148	59,2	96	37,1
120 Steinforst-Nord	815	13,9	225	31,8	30,9	87	38,8	95	44,0	137	61,2	76	35,2
121 Steinforst-Mitte	774	20,0	206	32,5	32,2	59	28,6	64	31,8	147	71,4	91	45,3
122 Steinforst-Süd	1.071	29,6	331	43,2	45,0	107	32,5	127	36,0	222	67,5	174	49,3
200 Burgberg-West	1.229	31,8	315	36,3	39,8	122	38,9	121	34,8	192	61,1	130	37,4
201 Burgberg-Ost	1.063	29,0	358	46,4	47,9	132	37,0	127	34,2	225	63,0	128	34,5
210 Meilwald	967	18,4	370	46,4	50,9	187	50,7	217	54,7	182	49,3	103	25,9
220 Sieglitzhof-West	1.007	31,0	328	45,8	48,8	146	44,5	131	37,5	182	55,5	112	32,1
221 Sieglitzhof-Nord	773	25,1	272	45,9	46,0	101	37,4	104	38,8	169	62,6	91	34,0
222 Im Heuschlag	896	23,2	338	47,8	50,7	116	34,3	136	38,7	222	65,7	139	39,6
223 Sieglitzhof-Ost	857	34,7	257	45,0	45,7	82	32,0	109	42,6	174	68,0	90	35,2
230 Loewenich-West	699	23,6	247	44,4	49,2	73	29,6	82	30,4	174	70,4	121	44,8
231 Loewenich-Ost	738	24,5	267	47,2	49,0	109	40,8	105	38,0	158	59,2	104	37,7
240 Löhestraße	814	17,3	244	35,4	36,3	65	26,6	68	26,9	179	73,4	106	41,9
241 Drausnickstraße-Ost	751	16,5	229	36,4	39,6	75	32,8	77	30,8	154	67,2	117	46,8
242 Buckenhofer Siedlung	564	24,8	178	41,3	44,7	34	19,1	42	21,6	144	80,9	86	44,3
253 Stubenloh Nord	753	23,5	220	37,0	38,3	54	24,5	63	27,6	166	75,5	97	42,5
254 Stubenloh Mitte	752	25,1	205	35,5	36,4	70	34,1	68	32,4	135	65,9	87	41,4
255 Stubenloh Süd	831	24,2	242	37,5	36,8	88	36,4	103	43,5	154	63,6	82	34,6
300 Zeppelinstraße-Nord	1.096	23,4	273	32,3	32,1	88	32,2	110	40,4	185	67,8	105	38,6
301 Röthelheim-Mitte	825	22,8	219	33,1	33,4	66	30,1	69	32,1	153	69,9	85	39,5
302 Röthelheim-Nord	844	23,8	221	33,9	36,0	80	36,4	93	39,7	140	63,6	94	40,2
304 Röthelheim-West	754	22,5	222	37,2	35,1	81	36,7	85	41,1	140	63,3	72	34,8
305 Röthelheim-Süd	676	24,1	219	42,5	41,6	56	25,7	57	26,0	162	74,3	98	44,7
320 Sebaldu-Nord	940	23,2	292	39,6	44,4	109	37,6	138	41,8	181	62,4	119	36,1
321 Sebaldu-Mitte	750	16,5	215	34,3	37,1	64	29,8	77	33,0	151	70,2	112	48,1
322 Sebaldu-Süd	667	21,1	236	44,1	45,6	81	34,5	87	35,7	154	65,5	108	44,3
323 Sebaldu-West	787	22,5	198	31,3	34,0	58	29,3	79	37,3	140	70,7	78	36,8
330 Röthelheimpark-Nord	1.183	17,4	304	30,7	30,3	97	32,0	111	37,5	206	68,0	104	35,1
333 Röthelheimpark-Mitte	1.293	26,0	430	44,1	48,1	149	34,8	184	39,2	279	65,2	161	34,3
334 Röthelheimpark-Süd	1.066	19,6	402	46,0	44,5	86	21,4	96	24,2	316	78,6	174	43,9
400 Anger-Mitte	794	17,4	176	26,1	26,1	56	32,0	73	43,2	119	68,0	53	31,4
401 Anger-Ost	843	14,2	179	23,9	23,8	56	31,3	54	31,2	123	68,7	79	45,7
402 Anger-Süd	769	10,1	161	23,0	23,0	53	32,9	66	41,0	108	67,1	70	43,5
403 Isarstraße	898	8,9	172	20,9	21,0	56	33,1	60	35,1	113	66,9	60	35,1
404 Anger-West	1.064	22,7	270	32,8	35,8	95	35,2	129	42,6	175	64,8	116	38,3

1) Grenzen der Stimmbezirke siehe Karte letzte Seite.- 2) In den Stimmbezirken und für Summe Urnenwähler: Wähler ohne Wahrschein in % der Stimmberechtigten ohne Wahrschein. Für Summe Briefwahl: Wähler mit Wahrschein in % der Stimmberechtigten mit Wahrschein. Für Gesamtstadt: Alle Wähler in % aller Stimmberechtigten.- 3) Stimmbezirk: Urnenwähler; Gesamtstadt: Urnen- und Briefwähler.

Fortsetzung auf Seite 3

Ergebnis der Oberbürgermeister-Stichwahl am 30. März 2014 in den Erlanger Stimmbezirken (Forts.)

Stimmbezirk ¹⁾	Stimmberechtigte		Wähler ³⁾	Wahlbeteiligung ²⁾		von den gültigen Stimmen entfielen auf den Wahlvorschlag							
	insgesamt	dar. mit Wahrschein				Dr. Siegfried Balleis CSU				Dr. Florian Janik SPD			
				absolut	in %	abs.	in %		Stichwahl		Erstwahl		Stichwahl
	1	2	3	4	5	6	7	8	9	10	11	12	13
410 Rathenau-Ost	981	23,2	305	40,2	40,6	88	28,9	109	35,4	216	71,1	133	43,2
411 Hans-Geiger-Straße	766	14,8	185	27,7	31,0	54	29,2	72	35,3	131	70,8	91	44,6
412 Aufseßstraße-Süd	728	14,8	190	30,2	27,4	68	36,0	64	37,4	121	64,0	65	38,0
413 Rathenau-West	801	18,2	217	33,1	31,0	61	28,1	68	33,0	156	71,9	96	46,6
420 Gerhart-Hauptm.-Str.	1.028	16,2	210	24,0	23,8	82	39,2	90	44,1	127	60,8	75	36,8
421 Schönfeld-Nord	826	16,9	236	33,7	31,6	107	45,5	99	45,0	128	54,5	69	31,4
422 Schönfeld-Ost	951	18,2	203	26,0	28,6	72	35,8	79	35,1	129	64,2	90	40,0
423 Schönfeld-West	778	14,9	187	28,1	28,1	70	37,4	82	43,4	117	62,6	73	38,6
430 Forschungszentrum	860	19,3	259	36,9	37,6	111	42,9	124	47,0	148	57,1	86	32,6
440 Bruck	956	16,8	287	35,2	34,3	101	35,8	115	42,1	181	64,2	95	34,8
444 Bachfeld-Süd	1.011	22,7	308	38,3	38,4	103	33,4	104	34,6	205	66,6	127	42,2
445 Bachfeld-Nord	1.501	18,1	309	25,1	28,0	105	34,0	140	39,9	204	66,0	142	40,5
450 Bunsenstraße	777	24,1	221	36,8	38,9	70	31,7	88	37,6	151	68,3	84	35,9
451 Bierlach-Ost	803	13,0	151	21,5	21,8	60	40,0	66	43,7	90	60,0	57	37,7
452 Bierlach-Süd	719	21,8	208	36,7	36,9	68	32,7	78	37,1	140	67,3	86	41,0
454 Bierlach-West	676	18,3	158	27,9	31,9	63	39,9	77	42,8	95	60,1	62	34,4
500 Eltersdorf-Nord	665	22,4	185	35,7	38,6	69	37,3	86	42,6	116	62,7	66	32,7
501 Eltersdorf-Ost	650	19,7	237	45,0	47,4	89	37,9	103	41,9	146	62,1	87	35,4
502 Eltersdorf-Süd	664	23,2	254	48,8	51,7	91	35,8	113	44,1	163	64,2	95	37,1
503 Eltersdorf-West	792	23,0	292	47,0	47,9	117	40,2	137	47,2	174	59,8	94	32,4
520 Tennenlohe-Nord	818	24,9	383	61,4	66,6	95	25,3	122	29,0	281	74,7	191	45,4
521 Tennenlohe-Ost	706	28,8	253	49,5	52,7	107	42,5	114	42,2	145	57,5	91	33,7
522 Tennenlohe-Süd	1.033	25,2	299	38,0	42,1	88	29,4	114	34,1	211	70,6	129	38,6
523 Tennenlohe-Mitte	817	28,5	274	45,4	49,7	102	37,2	109	37,2	172	62,8	113	38,6
610 Frauenaaurach-Nord	963	25,6	359	49,9	54,1	117	32,7	121	31,3	241	67,3	108	28,0
611 Frauenaaurach-Süd	899	19,2	308	42,1	43,6	111	36,2	117	37,0	196	63,8	90	28,5
612 Frauenaaurach-West	825	17,1	259	37,4	38,8	98	37,8	92	33,9	161	62,2	89	32,8
620 Kriegenbrunn	1.011	28,5	374	49,9	48,6	173	46,4	148	43,4	200	53,6	107	31,4
630 Hüttendorf	496	26,4	187	50,4	55,6	117	62,9	133	64,9	69	37,1	33	16,1
700 Kosbach	1.163	25,8	482	55,0	57,7	203	42,6	205	41,5	274	57,4	154	31,2
710 In der Reuth	831	36,5	249	46,2	50,6	113	45,6	142	52,8	135	54,4	84	31,2
760 Büchenbach-Dorf	909	22,9	302	42,2	44,2	130	43,3	158	50,6	170	56,7	89	28,5
761 Am Europakanal-Süd	999	16,2	207	24,4	23,0	100	48,3	95	49,0	107	51,7	55	28,4
762 Frauenaauracher Str.	806	15,9	152	22,1	21,2	65	43,0	66	45,8	86	57,0	48	33,3
770 Büchenbacher Anlage	1.042	20,8	291	35,0	35,4	113	38,8	119	40,5	178	61,2	103	35,0
771 Odenwaldallee	804	11,3	195	27,3	29,5	86	44,3	101	47,9	108	55,7	72	34,1
772 Würzburger Ring-West	738	20,5	173	28,4	30,6	68	39,3	56	32,6	105	60,7	75	43,6
773 Am Europakanal-Nord	1.093	14,0	206	21,6	25,7	93	45,1	121	48,6	113	54,9	87	34,9
774 Frankenwaldallee	760	20,3	232	38,3	37,2	89	38,4	95	42,6	143	61,6	84	37,7
781 Heinrich-Kirchner-Str.	1.003	16,4	264	30,3	33,3	100	37,9	97	34,3	164	62,1	112	39,6
782 Dompropststraße	787	18,3	251	38,9	40,6	87	34,7	101	37,8	164	65,3	118	44,2
784 Am Dummetsweiher	740	22,6	348	59,7	61,6	120	34,5	147	40,8	228	65,5	135	37,5
785 Am Kornfeld	890	22,2	342	48,0	53,9	120	35,1	153	38,9	222	64,9	143	36,4
801 Dechsendorf-Nordwest	864	24,3	256	37,5	44,3	109	42,9	135	46,1	145	57,1	102	34,8
811 Dechsendorf-Nordost	928	20,6	374	50,2	53,2	141	37,9	194	49,2	231	62,1	123	31,2
812 Dechsendorf-Süd	894	23,8	287	40,5	48,4	120	41,8	155	46,8	167	58,2	122	36,9
<i>Summe Urnenwähler</i>			24.003	36,7	38,3	8.472	35,4	9.583	38,4	15.454	64,6	9.391	37,7
<i>Summe Briefwähler</i>			15.743	91,2	92,0	5.897	37,7	6.192	40,4	9.747	62,3	5.607	36,6
Erlangen	82.051	21,6	39.746	48,4	49,4	14.369	36,3	15.775	39,2	25.201	63,7	14.998	37,2

1) Grenzen der Stimmbezirke siehe Karte letzte Seite. - 2) In den Stimmbezirken und für Summe Urnenwähler: Wähler ohne Wahrschein in % der Stimmberechtigten ohne Wahrschein. Für Summe Briefwahl: Wähler mit Wahrschein in % der Stimmberechtigten mit Wahrschein. Für Gesamtstadt: Alle Wähler in % aller Stimmberechtigten. - 3) Stimmbezirk: Urnenwähler; Gesamtstadt: Urnen- und Briefwähler.

Ergebnis der Oberbürgermeisterwahl am 16. März 2014 in den Erlanger Stimmbezirken

Stimmbezirk ¹⁾	Stimmberechtigte		Wahlbeteiligung ²⁾	Wähler ³⁾	Gültige Stimmen	von den gültigen Stimmen entfielen auf den Wahlvorschlag ⁴⁾													
	insgesamt	dar. mit Wahlschein				Nr. 01: CSU Dr. Balleis		Nr. 02: SPD Dr. Janik		Nr. 04: Grüne/GL Lender-Cassens		Nr. 05: FDP Dr. Preuß		Nr. 06: ErLi Salzbrunn		Nr. 07: ödp Höppel		Nr. 08: F.W.G. Wirth-Hücking	
			absolut	in %	absolut	in %	absolut	in %	absolut	in %	absolut	in %	absolut	in %	absolut	in %	absolut	in %	
	1	2	3	4	5	6	7	8	9	10	11	12	13	14	15	16	17	18	19
010 Altstadt-Nord	963	18,4	28,4	226	224	67	29,9	90	40,2	33	14,7	14	6,3	12	5,4	6	2,7	2	0,9
011 Altstadt-Ost	728	14,6	32,2	203	201	59	29,4	96	47,8	23	11,4	8	4,0	7	3,5	4	2,0	4	2,0
012 Altstadt-West	777	17,1	25,6	165	164	48	29,3	76	46,3	21	12,8	10	6,1	1	0,6	3	1,8	5	3,0
020 Markgrafentadt-Mitte	795	13,5	27,8	191	191	41	21,5	90	47,1	29	15,2	21	11,0	8	4,2	1	0,5	1	0,5
021 Markgrafentadt-Ost	1.060	22,6	30,6	255	254	86	33,9	95	37,4	32	12,6	21	8,3	10	3,9	6	2,4	4	1,6
022 Markgrafentadt-West	911	18,9	31,3	232	232	73	31,5	101	43,5	24	10,3	11	4,7	7	3,0	7	3,0	9	3,9
030 Rathausplatz	1.025	20,2	30,7	251	248	73	29,4	104	41,9	32	12,9	20	8,1	9	3,6	5	2,0	5	2,0
040 Tal	814	13,6	22,9	161	160	45	28,1	74	46,3	19	11,9	8	5,0	4	2,5	3	1,9	7	4,4
100 Heiligenloh-Nord	810	26,3	45,2	272	269	103	38,3	110	40,9	15	5,6	24	8,9	2	0,7	13	4,8	2	0,7
101 Heiligenloh-Mitte	792	25,4	46,0	275	274	119	43,4	99	36,1	20	7,3	24	8,8	2	0,7	5	1,8	5	1,8
102 Heiligenloh-Süd	836	28,5	49,7	297	296	115	38,9	119	40,2	18	6,1	21	7,1	6	2,0	13	4,4	4	1,4
110 St. Johann	668	27,8	34,0	169	168	44	26,2	79	47,0	10	6,0	17	10,1	12	7,1	4	2,4	2	1,2
111 Alterlangen-Nord	855	26,4	42,0	265	264	97	36,7	110	41,7	12	4,5	26	9,8	2	0,8	15	5,7	2	0,8
112 Alterlangen-Süd	708	24,7	48,6	259	259	102	39,4	96	37,1	17	6,6	27	10,4	2	0,8	11	4,2	4	1,5
120 Steinforst-Nord	820	14,8	30,9	217	216	95	44,0	76	35,2	14	6,5	15	6,9	5	2,3	6	2,8	5	2,3
121 Steinforst-Mitte	774	19,4	32,2	202	201	64	31,8	91	45,3	11	5,5	18	9,0	9	4,5	4	2,0	4	2,0
122 Steinforst-Süd	1.072	27,2	45,0	355	353	127	36,0	174	49,3	12	3,4	19	5,4	4	1,1	12	3,4	5	1,4
200 Burgberg-West	1.236	29,9	39,8	349	348	121	34,8	130	37,4	28	8,0	49	14,1	3	0,9	7	2,0	10	2,9
201 Burgberg-Ost	1.066	27,8	47,9	372	371	127	34,2	128	34,5	36	9,7	58	15,6	10	2,7	4	1,1	8	2,2
210 Meilwald	973	18,8	50,9	403	397	217	54,7	103	25,9	19	4,8	46	11,6	5	1,3	5	1,3	2	0,5
220 Sieglitzhof-West	1.008	29,3	48,8	352	349	131	37,5	112	32,1	19	5,4	66	18,9	5	1,4	9	2,6	7	2,0
221 Sieglitzhof-Nord	776	24,6	46,0	271	268	104	38,8	91	34,0	23	8,6	37	13,8	7	2,6	3	1,1	3	1,1
222 Im Heuschlag	898	22,7	50,7	354	351	136	38,7	139	39,6	30	8,5	30	8,5	2	0,6	9	2,6	5	1,4
223 Sieglitzhof-Ost	861	34,4	45,7	258	256	109	42,6	90	35,2	16	6,3	33	12,9	3	1,2	1	0,4	4	1,6
230 Loewenich-West	703	21,1	49,2	273	270	82	30,4	121	44,8	26	9,6	25	9,6	6	2,2	3	1,1	7	2,6
231 Loewenich-Ost	741	24,0	49,0	276	276	105	38,0	104	37,7	19	6,9	38	13,8	2	0,7	2	0,7	6	2,2
240 Löhestraße	820	16,1	36,3	253	253	68	26,9	106	41,9	27	10,7	35	13,8	7	2,8	6	2,4	4	1,6
241 Drausnickstraße-Ost	752	14,6	39,6	254	250	77	30,8	117	46,8	19	7,6	22	8,8	9	3,6	3	1,2	3	1,2
242 Buckenhofer Siedlung	568	23,9	44,7	195	194	42	21,6	86	44,3	33	17,0	23	11,9	2	1,0	2	1,0	6	3,1
253 Stubenloh Nord	755	21,9	38,3	228	228	63	27,6	97	42,5	29	12,7	24	10,5	8	3,5	5	2,2	2	0,9
254 Stubenloh Mitte	756	23,3	36,4	211	210	68	32,4	87	41,4	26	12,4	14	6,7	6	2,9	3	1,4	6	2,9
255 Stubenloh Süd	833	22,9	36,8	237	237	103	43,5	82	34,6	21	8,9	19	8,0	4	1,7	4	1,7	4	1,7
300 Zeppelinstraße-Nord	1.097	22,5	32,1	273	272	110	40,4	105	38,6	18	6,6	24	8,8	8	2,9	4	1,5	3	1,1
301 Röthelheim-Mitte	827	21,9	33,4	216	215	69	32,1	85	39,5	25	11,6	23	10,7	2	0,9	3	1,4	8	3,7
302 Röthelheim-Nord	845	22,7	36,0	235	234	93	39,7	94	40,2	23	9,8	12	5,1	5	2,1	3	1,3	4	1,7
304 Röthelheim-West	754	21,0	35,1	209	207	85	41,1	72	34,8	23	11,1	10	4,8	4	1,9	4	1,9	9	4,3
305 Röthelheim-Süd	679	22,1	41,6	220	219	57	26,0	98	44,7	20	9,1	22	10,0	9	4,1	9	4,1	4	1,8
320 Sebaldu-Nord	941	20,7	44,4	332	330	138	41,8	119	36,1	26	7,9	26	7,9	2	0,6	4	1,2	15	4,5
321 Sebaldu-Mitte	753	15,9	37,1	235	233	77	33,0	112	48,1	13	5,6	21	9,0	1	0,4	5	2,1	4	1,7
322 Sebaldu-Süd	669	19,4	45,6	247	244	87	35,7	108	44,3	17	7,0	17	7,0	6	2,5	4	1,6	5	2,0
323 Sebaldu-West	789	22,9	34,0	214	212	79	37,3	78	36,8	19	9,0	19	9,0	7	3,3	5	2,4	5	2,4
330 Röthelheimpark-Nord	1.189	17,2	30,3	299	296	111	37,5	104	35,1	26	8,8	30	10,1	8	2,7	10	3,4	7	2,4
333 Röthelheimpark-Mitte	1.294	24,3	48,1	473	469	184	39,2	161	34,3	58	12,4	44	9,4	7	1,5	10	2,1	5	1,1
334 Röthelheimpark-Süd	1.067	17,1	44,5	397	396	96	24,2	174	43,9	52	13,1	42	10,6	12	3,0	15	3,8	5	1,3
400 Anger-Mitte	795	17,1	26,1	173	169	73	43,2	53	31,4	9	5,3	13	7,7	5	3,0	7	4,1	9	5,3
401 Anger-Ost	843	13,6	23,8	176	173	54	31,2	79	45,7	14	8,1	14	8,1	5	2,9	3	1,7	4	2,3
402 Anger-Süd	772	9,5	23,0	161	161	66	41,0	70	43,5	9	5,6	7	4,3	4	2,5	3	1,9	2	1,2

Stimmbezirk ¹⁾	1	2	3	4	5	6	7	8	9	10	11	12	13	14	15	16	17	18	19
403 Isarstraße	904	8,7	21,0	174	171	60	35,1	60	35,1	17	9,9	16	9,4	11	6,4	2	1,2	5	2,9
404 Anger-West	1.066	21,1	35,8	303	303	129	42,6	116	38,3	23	7,6	14	4,6	4	1,3	10	3,3	7	2,3
410 Rathenau-Ost	984	22,4	40,6	310	308	109	35,4	133	43,2	24	7,8	26	8,4	5	1,6	3	1,0	8	2,6
411 Hans-Geiger-Straße	766	14,1	31,0	206	204	72	35,3	91	44,6	13	6,4	6	2,9	10	4,9	5	2,5	7	3,4
412 Aufseßstraße-Süd	729	13,3	27,4	173	171	64	37,4	65	38,0	11	6,4	12	7,0	8	4,7	3	1,8	8	4,7
413 Rathenau-West	802	16,8	31,0	207	206	68	33,0	96	46,6	12	5,8	14	6,8	6	2,9	5	2,4	5	2,4
420 Gerhart-Hauptm.-Str.	1.035	15,9	23,8	207	204	90	44,1	75	36,8	7	3,4	16	7,8	9	4,4	2	1,0	5	2,5
421 Schönfeld-Nord	826	16,2	31,6	221	220	99	45,0	69	31,4	12	5,5	11	5,0	10	4,5	4	1,8	15	6,8
422 Schönfeld-Ost	953	16,7	28,6	227	225	79	35,1	90	40,0	11	4,9	20	8,9	9	4,0	7	3,1	9	4,0
423 Schönfeld-West	779	13,4	28,1	190	189	82	43,4	73	38,6	9	4,8	10	5,3	5	2,6	3	1,6	7	3,7
430 Forschungszentrum	865	18,8	37,6	266	264	124	47,0	86	32,6	17	6,4	21	8,0	4	1,5	9	3,4	3	1,1
440 Bruck	960	16,1	34,3	276	273	115	42,1	95	34,8	14	5,1	27	9,9	12	4,4	2	0,7	8	2,9
444 Bachfeld-Süd	1.012	22,6	38,4	304	301	104	34,6	127	42,2	19	6,3	33	11,0	6	2,0	7	2,3	5	1,7
445 Bachfeld-Nord	1.508	17,2	28,0	354	351	140	39,9	142	40,5	28	8,0	18	5,1	9	2,6	4	1,1	10	2,8
450 Bunsenstraße	779	22,3	38,9	236	234	88	37,6	84	35,9	15	6,4	29	12,4	7	3,0	6	2,6	5	2,1
451 Bierlach-Ost	803	12,1	21,8	155	151	66	43,7	57	37,7	13	8,6	5	3,3	4	2,6	2	1,3	4	2,6
452 Bierlach-Süd	723	20,5	36,9	212	210	78	37,1	86	41,0	17	8,1	16	7,6	4	1,9	5	2,4	4	1,9
454 Bierlach-West	679	16,9	31,9	180	180	77	42,8	62	34,4	17	9,4	12	6,7	5	2,8	2	1,1	5	2,8
500 Eltersdorf-Nord	667	21,6	38,6	203	202	86	42,6	66	32,7	13	6,4	16	7,9	2	1,0	9	4,5	10	5,0
501 Eltersdorf-Ost	651	18,6	47,4	251	246	103	41,9	87	35,4	10	4,1	25	10,2	5	2,0	9	3,7	7	2,8
502 Eltersdorf-Süd	664	23,6	51,7	262	256	113	44,1	95	37,1	14	5,5	17	6,6	4	1,6	8	3,1	5	2,0
503 Eltersdorf-West	793	23,7	47,9	291	290	137	47,2	94	32,4	15	5,2	21	7,2	3	1,0	14	4,8	6	2,1
520 Tennenlohe-Nord	819	22,6	66,6	424	421	122	29,0	191	45,4	29	6,9	29	6,9	5	1,2	35	8,3	10	2,4
521 Tennenlohe-Ost	707	27,0	52,7	272	270	114	42,2	91	33,7	16	5,9	22	8,1	4	1,5	21	7,8	2	0,7
522 Tennenlohe-Süd	1.035	24,0	42,1	336	334	114	34,1	129	38,6	15	4,5	33	9,9	3	0,9	30	9,0	10	3,0
523 Tennenlohe-Mitte	817	27,7	49,7	295	293	109	37,2	113	38,6	17	5,8	22	7,5	5	1,7	19	6,5	8	2,7
610 Frauenaarach-Nord	963	25,6	54,1	388	386	121	31,3	108	28,0	25	6,5	14	3,6	9	2,3	59	15,3	50	13,0
611 Frauenaarach-Süd	900	20,0	43,6	318	316	117	37,0	90	28,5	23	7,3	13	4,1	6	1,9	16	5,1	51	16,1
612 Frauenaarach-West	832	15,7	38,8	272	271	92	33,9	89	32,8	16	5,9	12	4,4	6	2,2	12	4,4	44	16,2
620 Kriegenbrunn	1.011	30,5	48,6	344	341	148	43,4	107	31,4	11	3,2	25	7,3	8	2,3	6	1,8	36	10,6
630 Hüttendorf	497	26,2	55,6	205	205	133	64,9	33	16,1	4	2,0	9	4,4	3	1,5	8	3,9	15	7,3
700 Kosbach	1.167	26,2	57,7	497	494	205	41,5	154	31,2	31	6,3	55	11,1	5	1,0	25	5,1	19	3,8
710 In der Reuth	834	36,5	50,6	269	269	142	52,8	84	31,2	7	2,6	21	7,8	3	1,1	5	1,9	7	2,6
760 Büchenbach-Dorf	913	22,1	44,2	315	312	158	50,6	89	28,5	27	8,7	14	4,5	7	2,2	11	3,5	6	1,9
761 Am Europakanal-Süd	1.002	15,6	23,0	196	194	95	49,0	55	28,4	12	6,2	5	2,6	15	7,7	6	3,1	6	3,1
762 Frauenaaracher Str.	807	15,9	21,2	145	144	66	45,8	48	33,3	11	7,6	12	8,3	3	2,1	2	1,4	2	1,4
770 Büchenbacher Anlage	1.043	20,1	35,4	296	294	119	40,5	103	35,0	23	7,8	30	10,2	7	2,4	9	3,1	3	1,0
771 Odenwaldallee	807	11,3	29,5	213	211	101	47,9	72	34,1	11	5,2	15	7,1	9	4,3	2	0,9	1	0,5
772 Würzburger Ring-West	740	23,2	30,6	174	172	56	32,6	75	43,6	8	4,7	17	9,9	3	1,7	8	4,7	5	2,9
773 Am Europakanal-Nord	1.097	12,9	25,7	250	249	121	48,6	87	34,9	14	5,6	13	5,2	8	3,2	2	0,8	4	1,6
774 Frankwaldallee	761	21,2	37,2	225	223	95	42,6	84	37,7	15	6,7	18	8,1	5	2,2	5	2,2	1	0,4
781 Heinrich-Kirchner-Str.	1.003	15,3	33,3	284	283	97	34,3	112	39,6	26	9,2	26	9,2	10	3,5	5	1,8	7	2,5
782 Dompropststraße	790	17,3	40,6	268	267	101	37,8	118	44,2	12	4,5	17	6,4	7	2,6	7	2,6	5	1,9
784 Am Dummetsweiher	741	21,6	61,6	360	360	147	40,8	135	37,5	43	11,9	20	5,6	1	0,3	6	1,7	8	2,2
785 Am Kornfeld	891	18,9	53,9	394	393	153	38,9	143	36,4	38	9,7	31	7,9	9	2,3	12	3,1	7	1,8
801 Dechsendorf-Nordwest	864	23,7	44,3	293	293	135	46,1	102	34,8	22	7,5	20	6,8	2	0,7	1	0,3	11	3,8
811 Dechsendorf-Nordost	928	19,6	53,2	397	394	194	49,2	123	31,2	20	5,1	28	7,1	4	1,0	13	3,3	12	3,0
812 Dechsendorf-Süd	899	23,7	48,4	334	331	155	46,8	122	36,9	15	4,5	23	6,9	4	1,2	4	1,2	8	2,4
<i>Summe Urnenwähler</i>			38,3	25.113	24.941	9.583	38,4	9.391	37,7	1.887	7,6	2.076	8,3	559	2,2	723	2,9	722	2,9
<i>Summe Briefwähler</i>			92,0	15.515	15.338	6.192	40,4	5.607	36,6	945	6,2	1.501	9,8	251	1,6	365	2,4	477	3,1
Erlangen	82.284	20,7	49,4	40.628	40.279	15.775	39,2	14.998	37,2	2.832	7,0	3.577	8,9	810	2,0	1.088	2,7	1.199	3,0

1) Grenzen der Stimmbezirke siehe Karte letzte Seite.- 2) In den Stimmbezirken und für Summe Urnenwähler: Wähler ohne Wahlschein in % der Stimmberechtigten ohne Wahlschein. Für Summe Briefwahl: Wähler mit Wahlschein in % der Stimmberechtigten mit Wahlschein. Für Gesamtstadt: Alle Wähler in % aller Stimmberechtigten.- 3) Stimmbezirk: Urnenwähler; Gesamtstadt: Urnen- und Briefwähler.- 4) Vollständige Schreibweise der Parteien siehe Fußnoten auf Seite 7.

Ergebnis der Stadtratswahl am 16. März 2014 in den Erlanger Stimmbezirken

Stimmbezirk ¹⁾	Wahlbeteiligung ²⁾	Wähler ³⁾	Gültige Stimmen	von den gültigen Stimmen entfielen auf den Wahlvorschlag ⁴⁾														Ungültige Stimmzettel
				Nr. 01: CSU		Nr. 02: SPD		Nr. 04: GRÜNE/GL		Nr. 05: FDP		Nr. 06: ErLi		Nr. 07: ödp		Nr. 08: F.W.G.		
				in %	absolut	in %	absolut	in %	absolut	in %	absolut	in %	absolut	in %	absolut	in %	absolut	
				1	2	3	4	5	6	7	8	9	10	11	12	13	14	
010 Altstadt-Nord	28,4	226	10.383	2.706	26,1	3.027	29,2	2.614	25,2	542	5,2	849	8,2	277	2,7	368	3,5	4
011 Altstadt-Ost	32,2	203	8.938	2.298	25,7	2.588	29,0	2.397	26,8	393	4,4	451	5,0	383	4,3	428	4,8	5
012 Altstadt-West	25,6	165	7.059	1.811	25,7	2.249	31,9	1.482	21,0	378	5,4	509	7,2	170	2,4	460	6,5	4
020 Markgrafentstadt-Mitte	27,8	190	8.518	1.455	17,1	2.468	29,0	2.538	29,8	778	9,1	638	7,5	340	4,0	301	3,5	3
021 Markgrafentstadt-Ost	30,6	255	11.966	3.269	27,3	3.513	29,4	2.845	23,8	758	6,3	628	5,2	562	4,7	391	3,3	4
022 Markgrafentstadt-West	31,3	232	10.572	2.559	24,2	3.177	30,1	2.542	24,0	674	6,4	541	5,1	623	5,9	456	4,3	3
030 Rathausplatz	30,7	250	11.142	2.405	21,6	4.041	36,3	2.332	20,9	594	5,3	788	7,1	578	5,2	404	3,6	3
040 Tal	22,9	161	6.939	1.713	24,7	2.419	34,9	1.427	20,6	327	4,7	413	6,0	311	4,5	329	4,7	7
100 Heiligenloh-Nord	45,2	272	11.680	3.729	31,9	3.589	30,7	1.874	16,0	803	6,9	513	4,4	728	6,2	444	3,8	3
101 Heiligenloh-Mitte	46,0	275	12.168	4.514	37,1	3.301	27,1	1.858	15,3	863	7,1	324	2,7	783	6,4	525	4,3	5
102 Heiligenloh-Süd	49,7	297	13.234	4.624	34,9	4.253	32,1	1.813	13,7	709	5,4	559	4,2	957	7,2	319	2,4	8
110 St. Johann	34,0	169	7.303	1.732	23,7	2.578	35,3	1.047	14,3	494	6,8	793	10,9	417	5,7	242	3,3	6
111 Alterlangen-Nord	42,0	265	11.409	3.678	32,2	4.234	37,1	1.360	11,9	637	5,6	361	3,2	956	8,4	183	1,6	2
112 Alterlangen-Süd	48,6	259	11.536	4.566	39,6	3.129	27,1	1.657	14,4	739	6,4	261	2,3	1.028	8,9	156	1,4	5
120 Steinforst-Nord	30,9	217	9.565	3.576	37,4	2.769	28,9	1.265	13,2	420	4,4	698	7,3	373	3,9	464	4,9	2
121 Steinforst-Mitte	32,2	202	8.313	2.228	26,8	2.761	33,2	1.103	13,3	642	7,7	715	8,6	448	5,4	416	5,0	5
122 Steinforst-Süd	45,0	355	15.567	4.827	31,0	6.120	39,3	2.147	13,8	884	5,7	351	2,3	689	4,4	549	3,5	8
200 Burgberg-West	39,8	349	15.196	4.919	32,4	4.053	26,7	3.014	19,8	1.499	9,9	376	2,5	593	3,9	742	4,9	6
201 Burgberg-Ost	47,9	372	16.483	5.402	32,8	3.927	23,8	3.198	19,4	2.047	12,4	922	5,6	552	3,3	435	2,6	8
210 Meilwald	50,9	403	16.389	8.031	49,0	3.875	23,6	1.980	12,1	1.628	9,9	379	2,3	269	1,6	227	1,4	19
220 Sieglitzhof-West	48,8	352	15.984	5.552	34,7	3.876	24,2	2.905	18,2	2.348	14,7	331	2,1	509	3,2	463	2,9	3
221 Sieglitzhof-Nord	46,0	270	12.075	3.794	31,4	3.685	30,5	2.306	19,1	1.141	9,4	628	5,2	224	1,9	297	2,5	4
222 Im Heuschlag	50,7	353	15.726	4.931	31,4	4.769	30,3	3.100	19,7	1.174	7,5	404	2,6	788	5,0	560	3,6	6
223 Sieglitzhof-Ost	45,7	258	11.405	3.790	33,2	3.361	29,5	2.025	17,8	1.066	9,3	289	2,5	384	3,4	490	4,3	5
230 Loewenich-West	49,2	273	12.315	2.985	24,2	3.560	28,9	2.846	23,1	1.027	8,3	1.173	9,5	401	3,3	323	2,6	7
231 Loewenich-Ost	49,0	276	12.350	3.606	29,2	3.321	26,9	2.791	22,6	1.516	12,3	474	3,8	345	2,8	297	2,4	3
240 Löhestraße	36,3	253	11.191	2.223	19,9	3.381	30,2	3.134	28,0	1.050	9,4	601	5,4	476	4,3	326	2,9	4
241 Drausnickstraße-Ost	39,6	254	11.414	3.351	29,4	4.038	35,4	2.097	18,4	632	5,5	631	5,5	416	3,6	249	2,2	6
242 Buckenhofer Siedlung	44,7	195	8.382	1.841	22,0	2.990	35,7	2.313	27,6	532	6,3	189	2,3	241	2,9	276	3,3	4
253 Stubenloh Nord	38,3	228	10.306	2.330	22,6	3.343	32,4	2.354	22,8	920	8,9	742	7,2	410	4,0	207	2,0	7
254 Stubenloh Mitte	36,4	211	9.389	2.467	26,3	2.820	30,0	2.455	26,1	623	6,6	454	4,8	275	2,9	295	3,1	3
255 Stubenloh Süd	36,8	237	10.350	3.881	37,5	2.999	29,0	1.667	16,1	609	5,9	401	3,9	434	4,2	359	3,5	7
300 Zeppelinstraße-Nord	32,1	273	12.492	3.744	30,0	4.178	33,4	1.989	15,9	1.109	8,9	706	5,7	468	3,7	298	2,4	7
301 Röthelheim-Mitte	33,4	216	9.481	2.319	24,5	3.344	35,3	2.166	22,8	589	6,2	296	3,1	348	3,7	419	4,4	6
302 Röthelheim-Nord	36,0	235	10.553	3.344	31,7	3.323	31,5	1.752	16,6	634	6,0	631	6,0	510	4,8	359	3,4	4
304 Röthelheim-West	35,1	209	8.992	3.247	36,1	2.403	26,7	1.967	21,9	360	4,0	286	3,2	241	2,7	488	5,4	3
305 Röthelheim-Süd	41,6	220	9.740	1.950	20,0	3.187	32,7	2.575	26,4	444	4,6	818	8,4	481	4,9	285	2,9	7
320 Sebaldu-Nord	44,4	326	14.770	5.481	37,1	3.648	24,7	2.760	18,7	1.176	8,0	562	3,8	374	2,5	769	5,2	8
321 Sebaldu-Mitte	37,1	235	10.083	2.675	26,5	3.780	37,5	1.876	18,6	938	9,3	200	2,0	276	2,7	338	3,4	7
322 Sebaldu-Süd	45,6	247	10.940	3.592	32,8	3.573	32,7	1.761	16,1	479	4,4	559	5,1	393	3,6	583	5,3	1
323 Sebaldu-West	34,0	214	9.374	3.025	32,3	3.099	33,1	1.355	14,5	517	5,5	505	5,4	394	4,2	479	5,1	4
330 Röthelheimpark-Nord	30,3	299	13.544	3.847	28,4	3.385	25,0	3.350	24,7	1.062	7,8	661	4,9	842	6,2	397	2,9	8
333 Röthelheimpark-Mitte	48,1	473	21.040	5.882	28,0	5.795	27,5	5.363	25,5	1.695	8,1	643	3,1	950	4,5	712	3,4	10
334 Röthelheimpark-Süd	44,5	397	18.013	3.175	17,6	4.884	27,1	4.969	27,6	1.455	8,1	1.442	8,0	1.628	9,0	460	2,6	7
400 Anger-Mitte	26,1	173	7.635	3.007	39,4	2.313	30,3	957	12,5	218	2,9	516	6,8	293	3,8	331	4,3	4
401 Anger-Ost	23,8	176	7.456	2.004	26,9	2.817	37,8	1.240	16,6	330	4,4	642	8,6	270	3,6	153	2,1	6
402 Anger-Süd	23,0	161	6.779	2.465	36,4	2.344	34,6	853	12,6	145	2,1	328	4,8	265	3,9	379	5,6	10

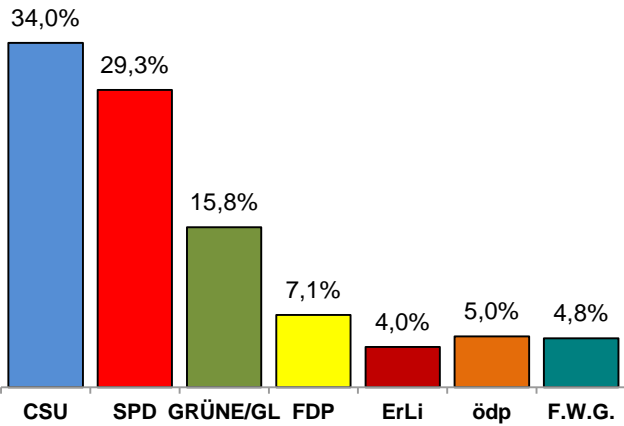
Stimmbezirk ¹⁾	1	2	3	4	5	6	7	8	9	10	11	12	13	14	15	16	17	18
403 Isarstraße	21,0	174	7.358	2.080	28,3	2.500	34,0	964	13,1	598	8,1	826	11,2	119	1,6	271	3,7	7
404 Anger-West	35,8	303	12.996	5.145	39,6	3.837	29,5	1.926	14,8	498	3,8	548	4,2	609	4,7	433	3,3	6
410 Rathenau-Ost	40,6	310	13.382	3.714	27,8	3.921	29,3	2.916	21,8	952	7,1	573	4,3	579	4,3	727	5,4	11
411 Hans-Geiger-Straße	31,0	206	9.306	2.785	29,9	3.415	36,7	1.274	13,7	384	4,1	642	6,9	290	3,1	516	5,5	3
412 Aufseßstraße-Süd	27,4	173	7.290	2.477	34,0	2.349	32,2	862	11,8	403	5,5	487	6,7	358	4,9	354	4,9	4
413 Rathenau-West	31,0	207	8.638	2.065	23,9	3.471	40,2	1.628	18,8	467	5,4	441	5,1	257	3,0	309	3,6	5
420 Gerhart-Hauptm.-Str.	23,8	207	9.321	3.406	36,5	2.987	32,0	1.140	12,2	407	4,4	866	9,3	178	1,9	337	3,6	4
421 Schönfeld-Nord	31,6	221	9.926	4.174	42,1	2.171	21,9	1.220	12,3	400	4,0	781	7,9	368	3,7	812	8,2	3
422 Schönfeld-Ost	28,6	227	9.599	3.242	33,8	2.877	30,0	1.244	13,0	548	5,7	595	6,2	414	4,3	679	7,1	7
423 Schönfeld-West	28,1	190	7.502	3.029	40,4	2.319	30,9	918	12,2	346	4,6	230	3,1	345	4,6	315	4,2	7
430 Forschungszentrum	37,6	266	11.244	4.728	42,0	3.149	28,0	1.536	13,7	823	7,3	258	2,3	588	5,2	162	1,4	6
440 Bruck	34,3	276	12.052	4.766	39,5	3.074	25,5	1.846	15,3	603	5,0	603	5,0	569	4,7	591	4,9	6
444 Bachfeld-Süd	38,4	304	13.017	3.967	30,5	4.145	31,8	2.122	16,3	1.283	9,9	461	3,5	680	5,2	359	2,8	6
445 Bachfeld-Nord	28,0	354	15.458	5.831	37,7	5.224	33,8	2.071	13,4	652	4,2	538	3,5	446	2,9	696	4,5	8
450 Bunsenstrasse	38,9	236	10.262	3.675	35,8	2.919	28,4	1.979	19,3	610	5,9	333	3,2	299	2,9	447	4,4	6
451 Bierlach-Ost	21,8	155	6.273	2.283	36,4	1.989	31,7	1.139	18,2	197	3,1	266	4,2	118	1,9	281	4,5	3
452 Bierlach-Süd	36,9	212	9.129	2.981	32,7	3.199	35,0	1.221	13,4	528	5,8	447	4,9	428	4,7	325	3,6	4
454 Bierlach-West	31,9	180	7.906	3.016	38,1	2.546	32,2	1.056	13,4	425	5,4	417	5,3	184	2,3	262	3,3	0
500 Eltersdorf-Nord	38,6	203	9.047	3.514	38,8	2.534	28,0	996	11,0	557	6,2	306	3,4	793	8,8	347	3,8	4
501 Eltersdorf-Ost	47,4	251	10.322	3.480	33,7	3.060	29,6	1.046	10,1	773	7,5	379	3,7	614	5,9	970	9,4	7
502 Eltersdorf-Süd	51,7	262	11.383	4.596	40,4	3.592	31,6	1.285	11,3	570	5,0	357	3,1	506	4,4	477	4,2	3
503 Eltersdorf-West	47,9	291	12.976	5.932	45,7	3.059	23,6	1.220	9,4	745	5,7	320	2,5	836	6,4	864	6,7	4
520 Tennenlohe-Nord	66,6	424	18.989	5.001	26,3	5.668	29,8	3.257	17,2	959	5,1	612	3,2	2.782	14,7	710	3,7	7
521 Tennenlohe-Ost	52,7	272	12.094	4.804	39,7	3.213	26,6	973	8,0	673	5,6	282	2,3	1.784	14,8	365	3,0	5
522 Tennenlohe-Süd	42,1	336	14.863	4.743	31,9	3.657	24,6	1.988	13,4	1.106	7,4	410	2,8	2.203	14,8	756	5,1	2
523 Tennenlohe-Mitte	49,7	295	12.722	4.292	33,7	3.346	26,3	1.750	13,8	439	3,5	336	2,6	2.057	16,2	502	3,9	4
610 Frauenaaurach-Nord	54,1	388	16.558	4.538	27,4	3.448	20,8	2.149	13,0	485	2,9	765	4,6	2.747	16,6	2.426	14,7	5
611 Frauenaaurach-Süd	43,6	318	13.783	4.172	30,3	3.386	24,6	1.624	11,8	503	3,6	419	3,0	1.054	7,6	2.625	19,0	3
612 Frauenaaurach-West	38,8	272	11.417	3.356	29,4	2.710	23,7	1.338	11,7	394	3,5	550	4,8	833	7,3	2.236	19,6	6
620 Kriegenbrunn	48,6	344	14.888	5.456	36,6	3.130	21,0	1.233	8,3	936	6,3	574	3,9	605	4,1	2.954	19,8	3
630 Hüttendorf	55,6	205	8.668	4.745	54,7	1.425	16,4	547	6,3	272	3,1	107	1,2	365	4,2	1.207	13,9	2
700 Kosbach	57,7	497	19.613	9.155	46,7	4.100	20,9	2.034	10,4	1.740	8,9	445	2,3	923	4,7	1.216	6,2	8
710 In der Reuth	50,6	269	12.070	4.930	40,8	3.712	30,8	1.295	10,7	953	7,9	329	2,7	337	2,8	514	4,3	3
760 Büchenbach-Dorf	44,2	315	13.346	6.526	48,9	2.970	22,3	1.671	12,5	720	5,4	525	3,9	527	3,9	407	3,0	12
761 Am Europakanal-Süd	23,0	196	8.649	3.647	42,2	2.130	24,6	633	7,3	163	1,9	1.087	12,6	382	4,4	607	7,0	3
762 Frauenaauracher Str.	21,2	145	6.114	2.658	43,5	1.581	25,9	814	13,3	328	5,4	224	3,7	264	4,3	245	4,0	0
770 Büchenbacher Anlage	35,4	296	12.953	4.813	37,2	3.795	29,3	2.228	17,2	830	6,4	403	3,1	324	2,5	560	4,3	7
771 Odenwaldallee	29,5	213	8.958	3.400	38,0	2.792	31,2	789	8,8	423	4,7	751	8,4	556	6,2	247	2,8	6
772 Würzburger Ring-West	30,6	174	7.041	2.167	30,8	2.558	36,3	381	5,4	635	9,0	409	5,8	590	8,4	301	4,3	7
773 Am Europakanal-Nord	25,7	250	10.784	4.416	40,9	3.245	30,1	1.289	12,0	897	8,3	463	4,3	102	0,9	372	3,4	7
774 Frankwaldallee	37,2	225	9.310	3.365	36,1	3.011	32,3	1.269	13,6	672	7,2	346	3,7	281	3,0	366	3,9	8
781 Heinrich-Kirchner-Str.	33,3	284	12.172	3.854	31,7	3.913	32,1	1.919	15,8	701	5,8	707	5,8	623	5,1	455	3,7	8
782 Dompropststraße	40,6	268	12.034	3.818	31,7	4.882	40,6	1.426	11,8	463	3,8	656	5,5	496	4,1	293	2,4	2
784 Am Dummetsweiher	61,6	360	15.975	5.201	32,6	4.270	26,7	4.270	26,7	907	5,7	181	1,1	651	4,1	495	3,1	8
785 Am Kornfeld	53,9	394	17.459	5.576	31,9	5.262	30,1	3.763	21,6	1.119	6,4	639	3,7	603	3,5	497	2,8	3
801 Dechsendorf-Nordwest	44,3	293	12.203	5.558	45,5	3.041	24,9	2.235	18,3	426	3,5	125	1,0	356	2,9	462	3,8	1
811 Dechsendorf-Nordost	53,2	397	16.597	6.973	42,0	4.342	26,2	2.229	13,4	1.333	8,0	342	2,1	794	4,8	584	3,5	4
812 Dechsendorf-Süd	48,4	334	15.027	6.838	45,5	4.539	30,2	1.659	11,0	761	5,1	447	3,0	232	1,5	551	3,7	3
<i>Summe Urnenwähler</i>	38,3	25.103	1.094.813	365.438	33,4	320.750	29,3	181.791	16,6	71.205	6,5	48.989	4,5	55.722	5,1	50.918	4,7	502
<i>Summe Briefwähler</i>	92,0	15.454	695.182	242.399	34,9	203.972	29,3	100.676	14,5	56.421	8,1	22.039	3,2	34.213	4,9	35.462	5,1	343
Erlangen	49,4	40.557	1.789.995	607.837	34,0	524.722	29,3	282.467	15,8	127.626	7,1	71.028	4,0	89.935	5,0	86.380	4,8	845

1) Grenzen der Stimmbezirke siehe Karte letzte Seite. - 2) In den Stimmbezirken und für Summe Urnenwähler: Wähler ohne Wahrscheinlichkeit in % der Stimmberechtigten ohne Wahrscheinlichkeit. Für Summe Briefwahl: Wähler mit Wahrscheinlichkeit in % der Stimmberechtigten mit Wahrscheinlichkeit. Für Gesamtstadt: Alle Wähler in % aller Stimmberechtigten. - 3) Stimmbezirk: Urnenwähler; Gesamtstadt: Urnen- und Briefwähler.

4) Vollständige Schreibweise der Parteien: CSU = Christlich-Soziale Union in Bayern e.V.; SPD = Sozialdemokratische Partei Deutschlands; GRÜNE/GL = BÜNDNIS 90/DIE GRÜNEN/Grüne Liste; FDP = Freie Demokratische Partei; ErLi = Erlanger Linke; ödp = Ökologisch-Demokratische Partei; F.W.G. = Freie Wählergemeinschaft Erlangen.

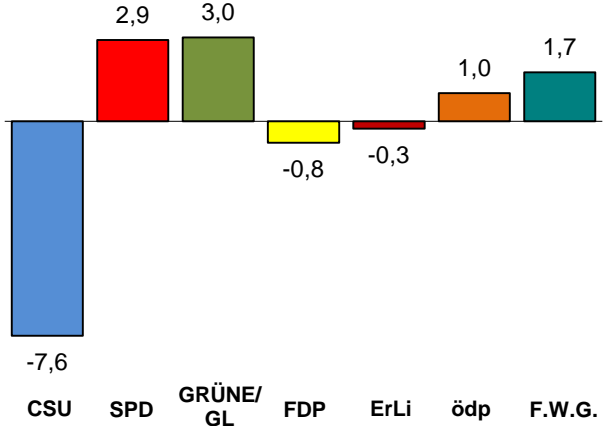
Stadtratswahl am 16. März 2014

Stimmenanteile 2014



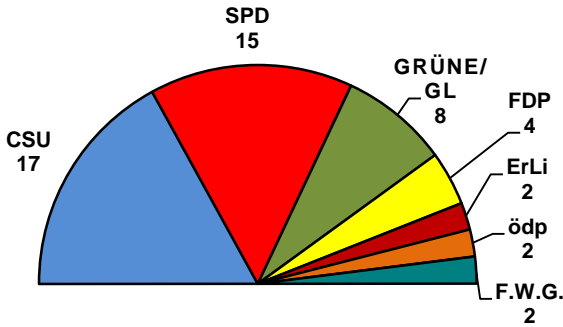
Stadt Erlangen, Abt. Statistik und Stadtforschung

Gewinne/Verluste in Prozentpunkten 2014 zu 2008



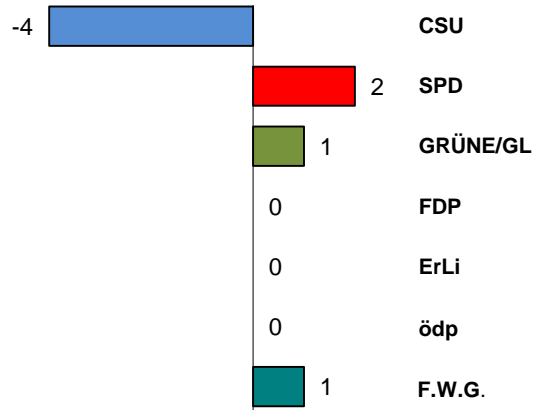
Stadt Erlangen, Abt. Statistik und Stadtforschung

Sitzverteilung 2014 (insg. 50 Sitze)



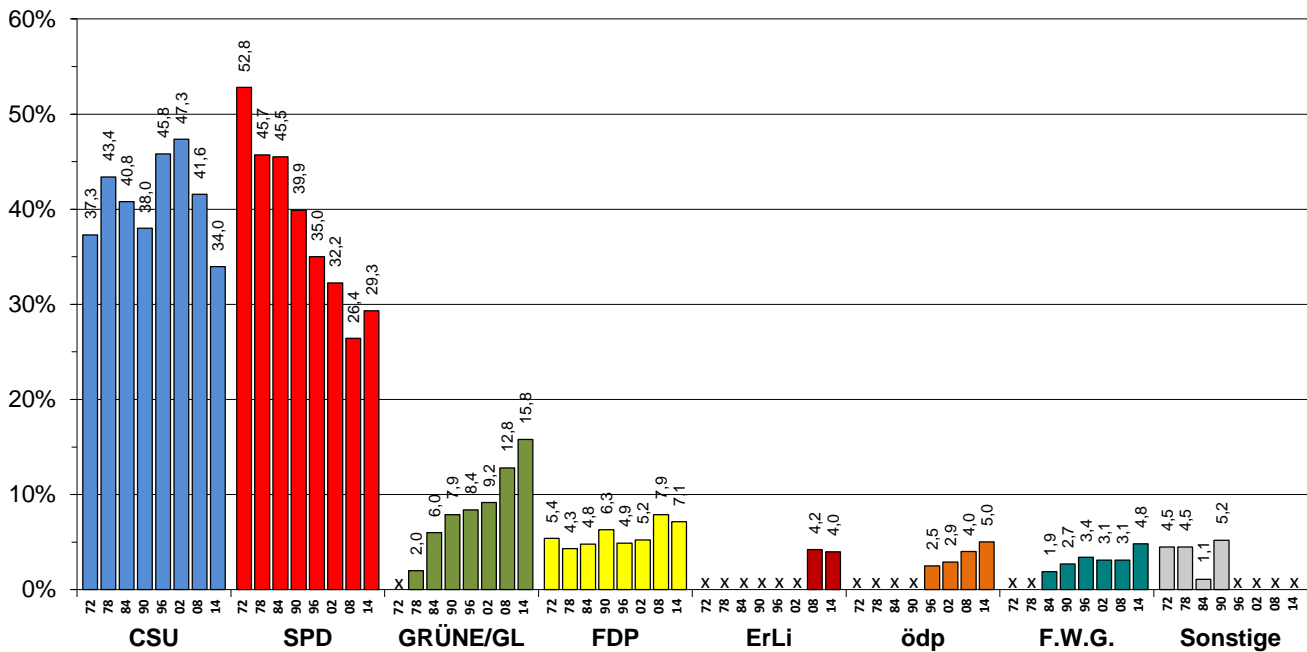
Stadt Erlangen, Abt. Statistik und Stadtforschung

Gewinne/Verluste an Sitzen 2014 zu 2008



Stadt Erlangen, Abt. Statistik und Stadtforschung

Vergleich der Stimmenanteile 1972 - 2014 in Prozent

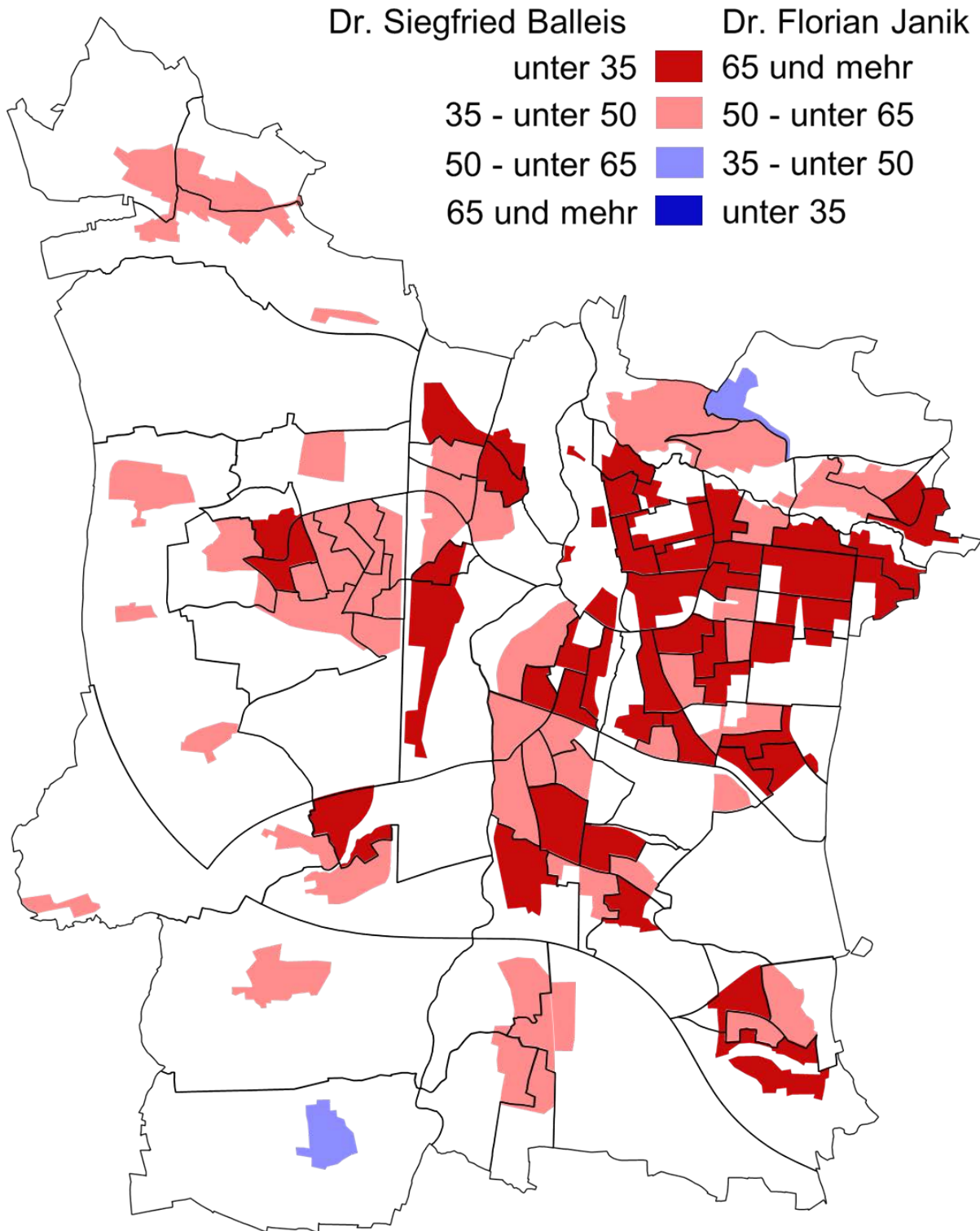


x = kein Wahlvorschlag

Stadt Erlangen, Abt. Statistik und Stadtforschung

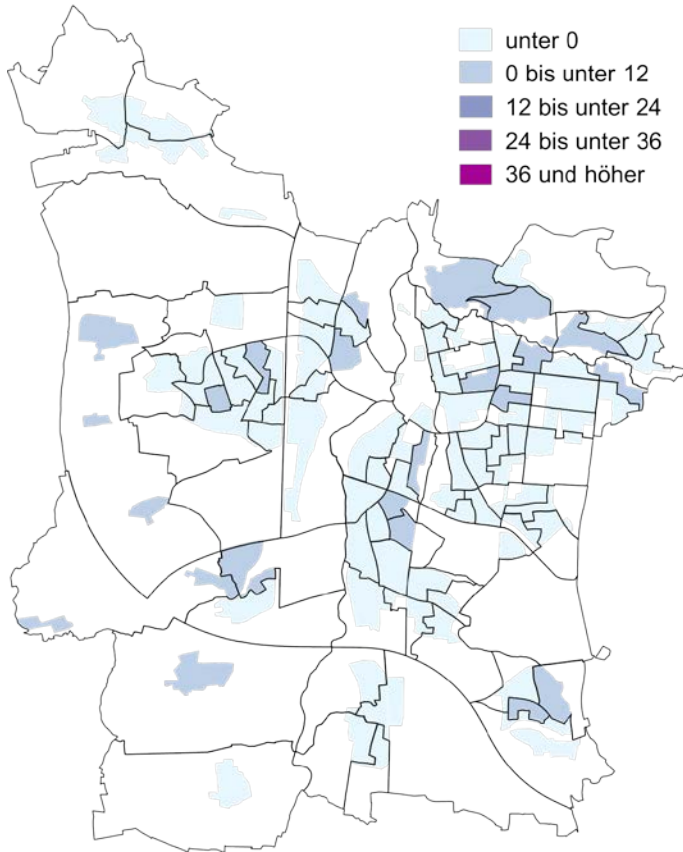
Stimmenanteile der Kandidaten

Oberbürgermeisterwahl 2014 (Stichwahl) - Stimmenanteile in Prozent



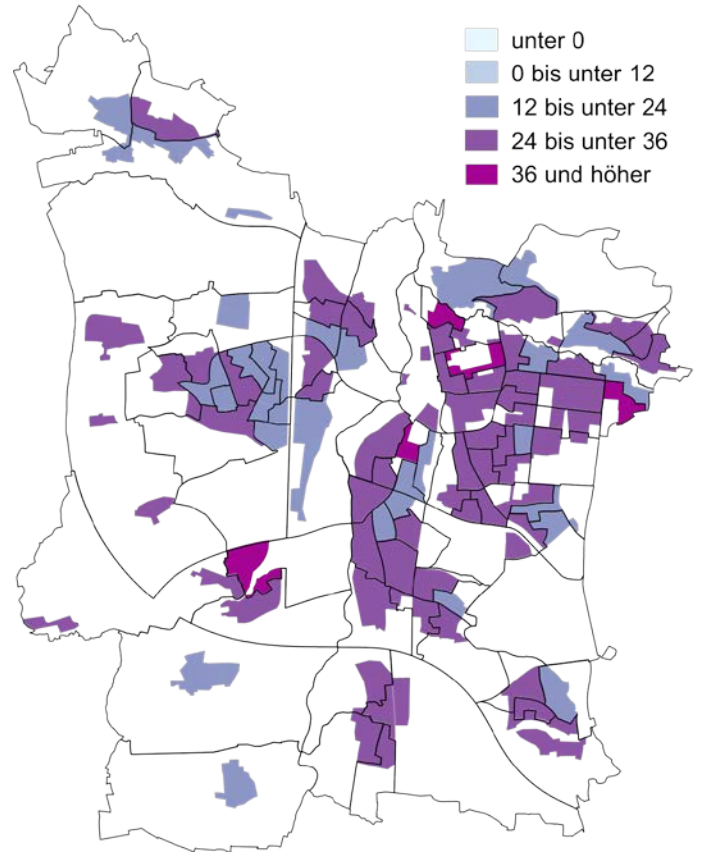
Veränderungen Dr. Siegfried Balleis

Vergleich zur Erstwahl (in Prozentpunkten)



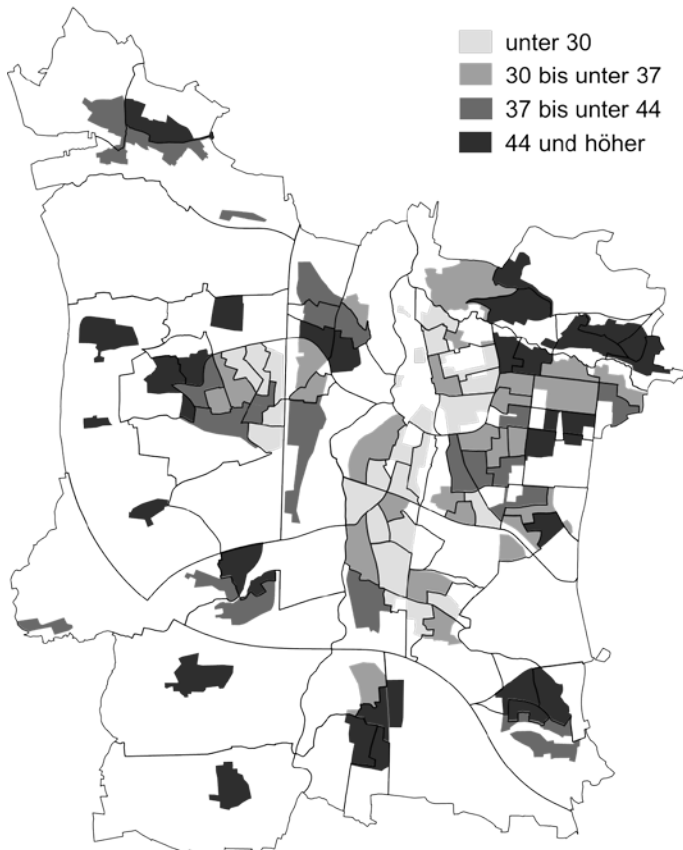
Veränderungen Dr. Florian Janik

Vergleich zur Erstwahl (in Prozentpunkten)



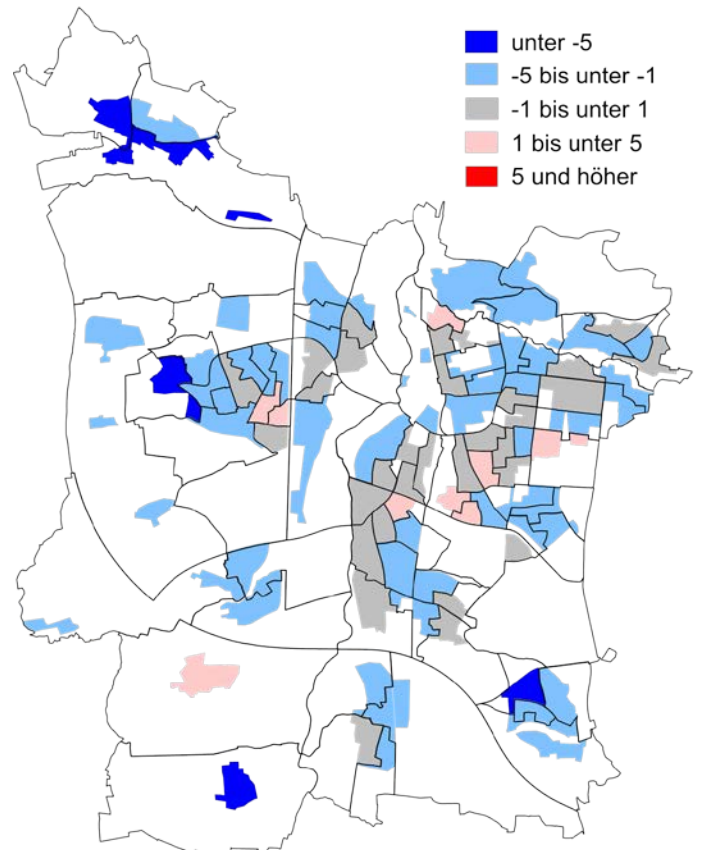
Wahlbeteiligung OB-Stichwahl

in den Stimmbezirken der Stadt Erlangen in Prozent



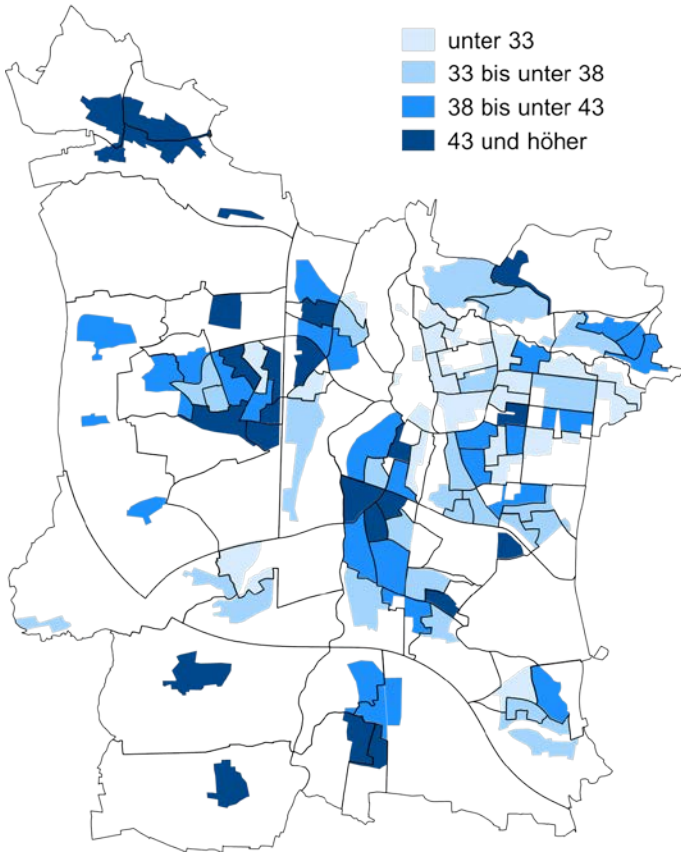
Zu- und Abnahmen der Wahlbeteiligung

Vergleich zur Erstwahl (in Prozentpunkten)



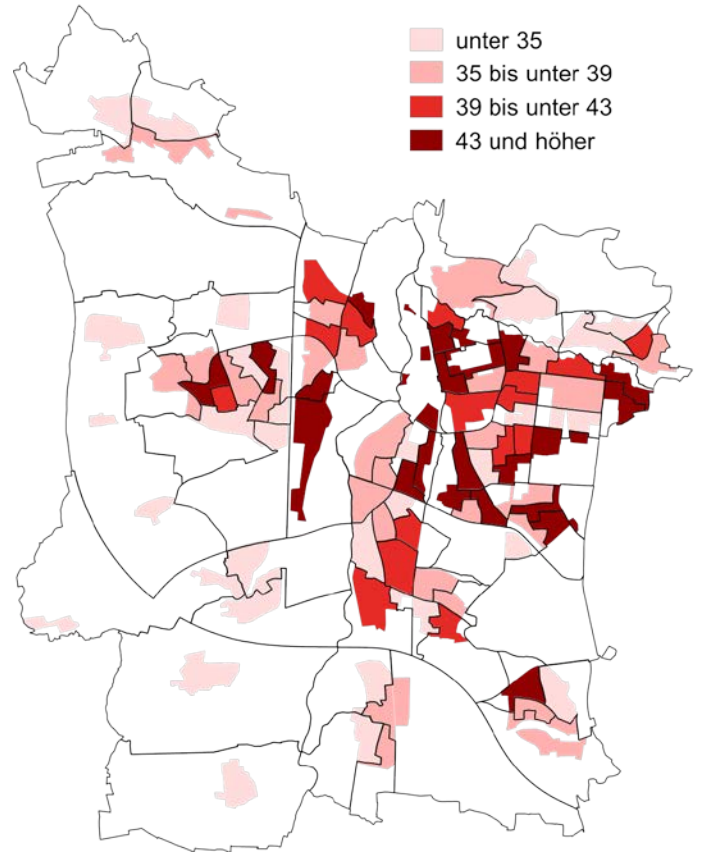
Dr. Siegfried Balleis (CSU)

Oberbürgermeisterwahl 2014 (Erstwahl) - Stimmenanteile in Prozent



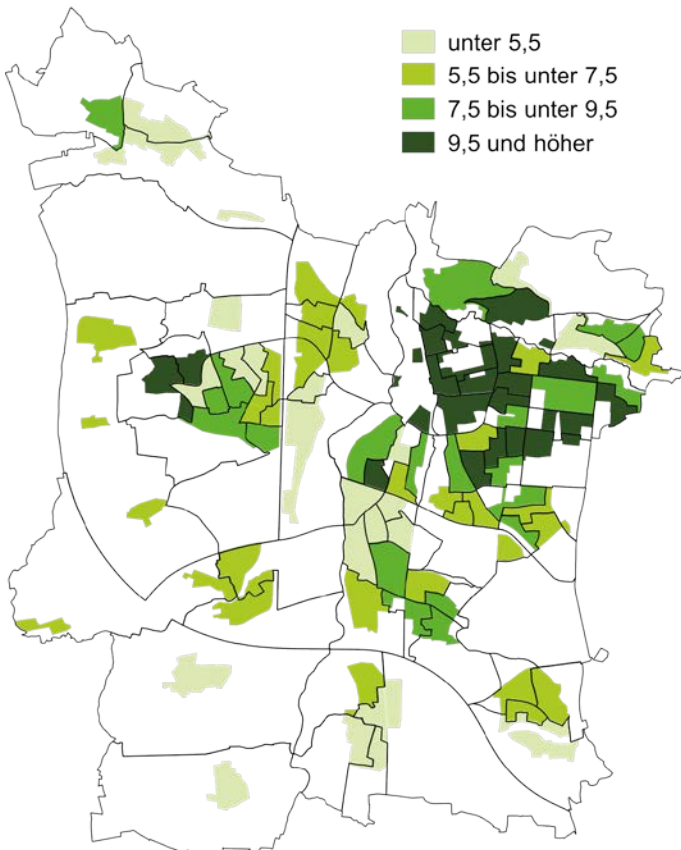
Dr. Florian Janik (SPD)

Oberbürgermeisterwahl 2014 (Erstwahl) - Stimmenanteile in Prozent



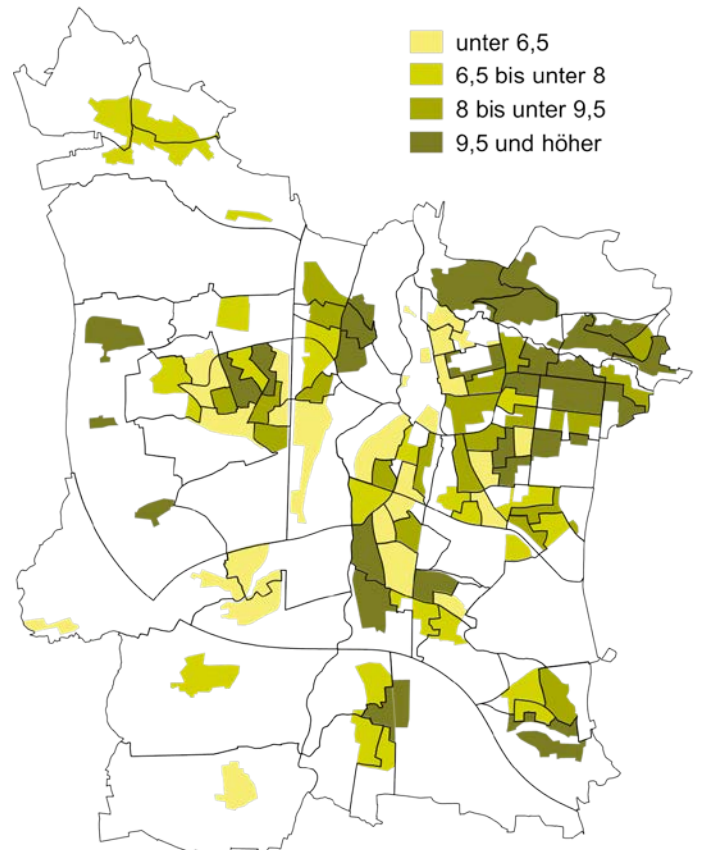
Susanne Lender-Cassens (GRÜNE/GL)

Oberbürgermeisterwahl 2014 (Erstwahl) - Stimmenanteile in Prozent



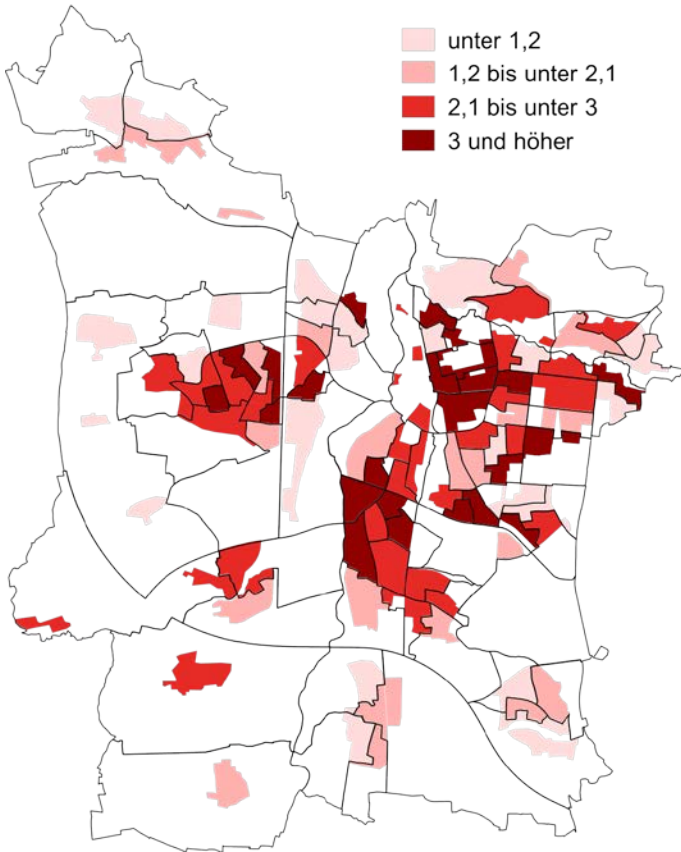
Dr. Elisabeth Preuß (FDP)

Oberbürgermeisterwahl 2014 (Erstwahl) - Stimmenanteile in Prozent



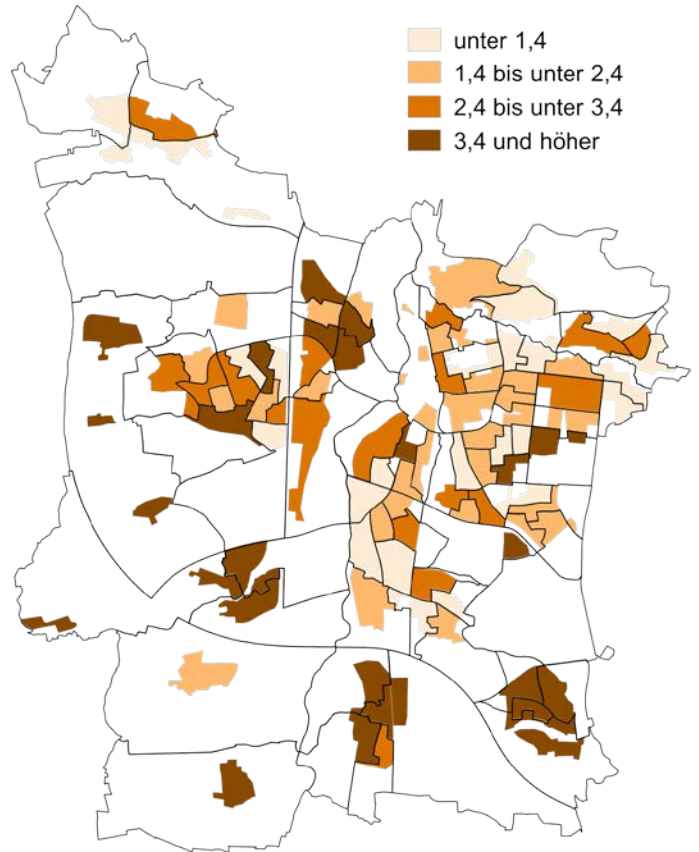
Anton Salzbrunn (ErLi)

Oberbürgermeisterwahl 2014 (Erstwahl) - Stimmenanteile in Prozent



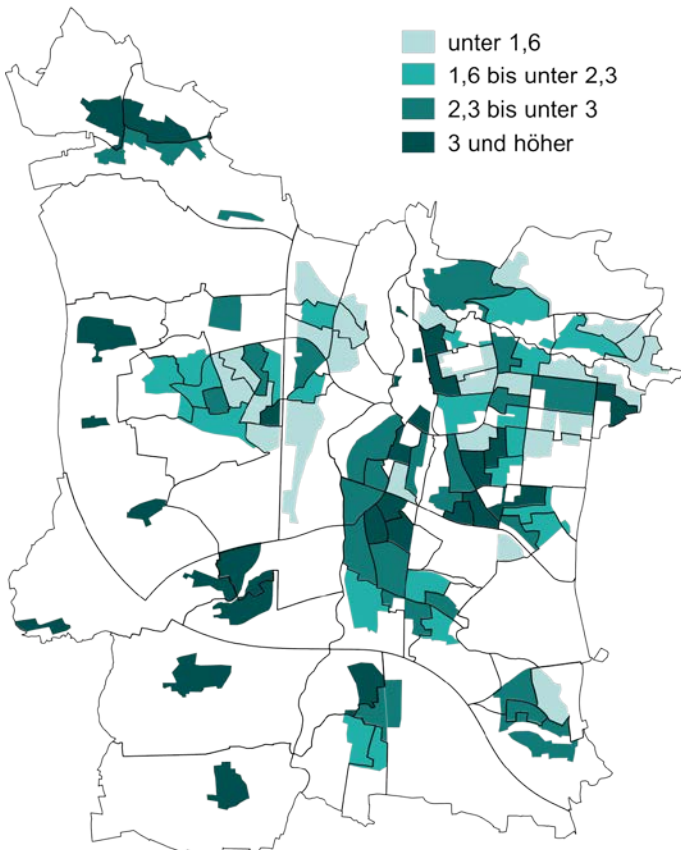
Frank Höppel (ödp)

Oberbürgermeisterwahl 2014 (Erstwahl) - Stimmenanteile in Prozent



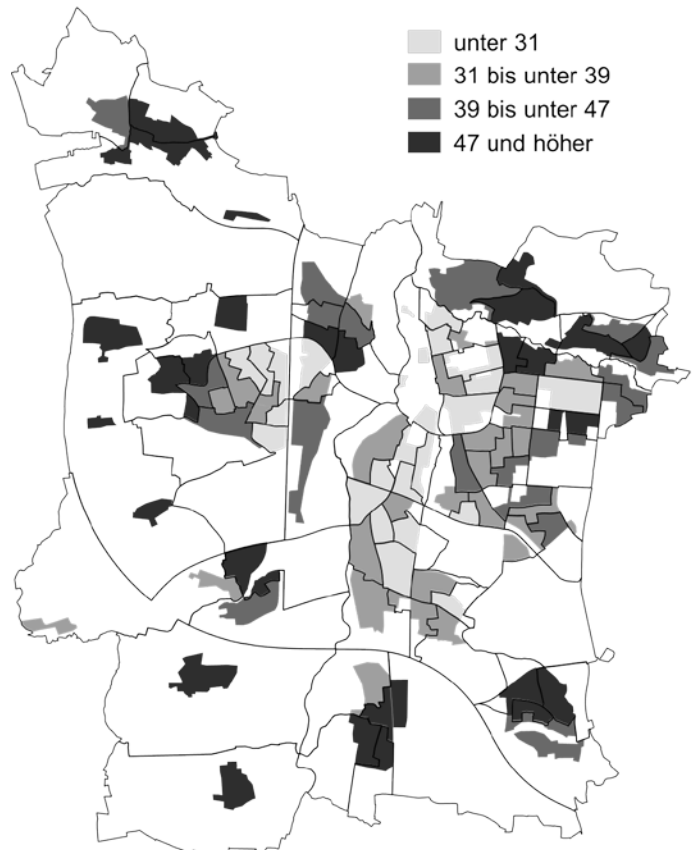
Anette Wirth-Hücking (F.W.G.)

Oberbürgermeisterwahl 2014 (Erstwahl) - Stimmenanteile in Prozent



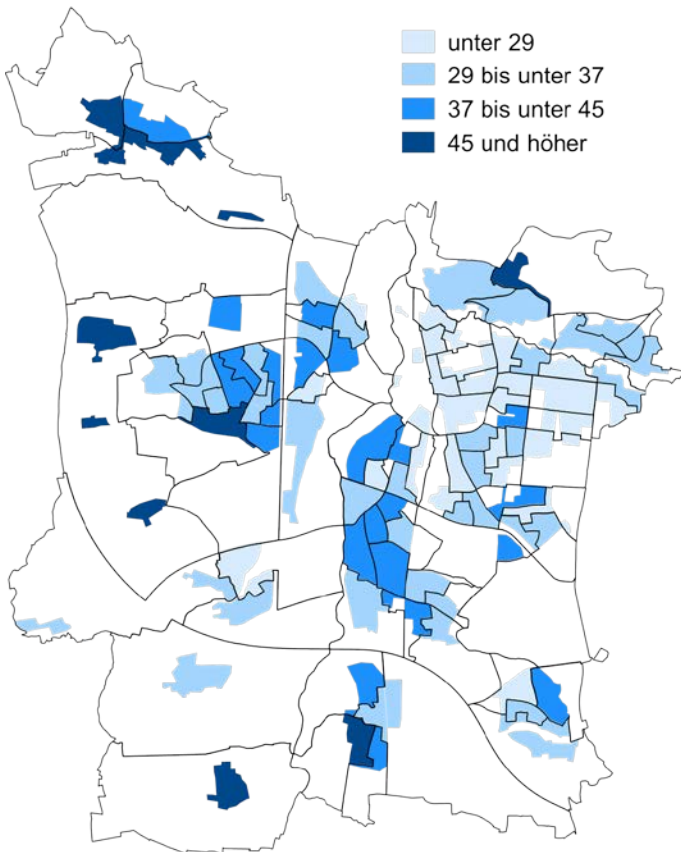
Wahlbeteiligung

in den Stimmbezirken der Stadt Erlangen in Prozent



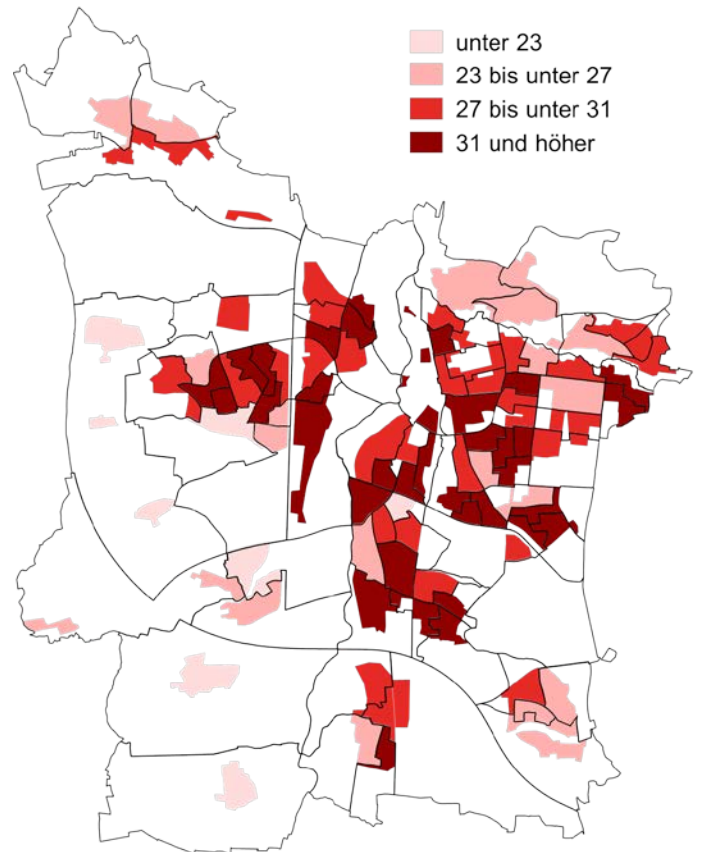
Stimmenanteile der CSU

Stadtratswahl 2014 - Stimmenanteile in Prozent



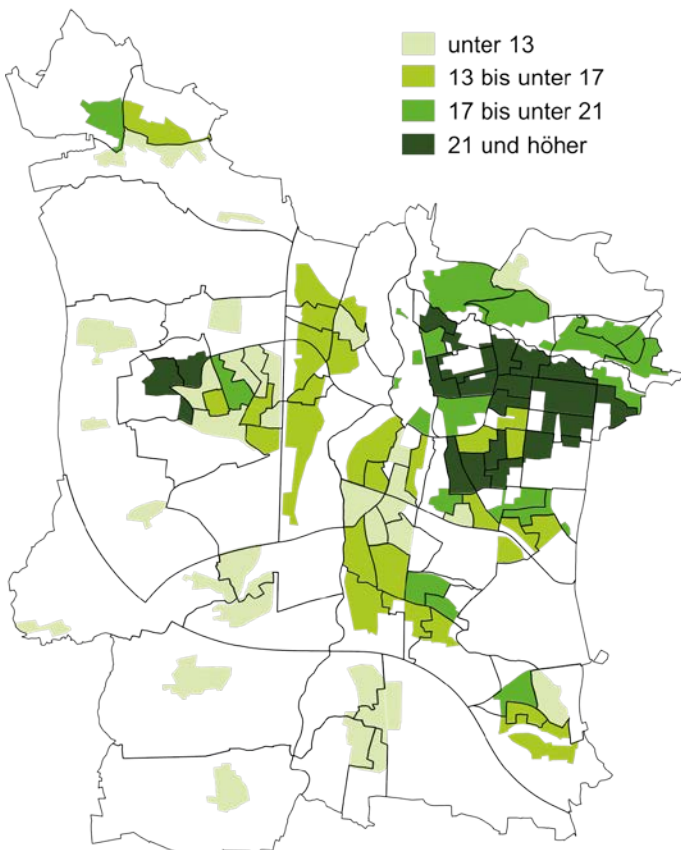
Stimmenanteile der SPD

Stadtratswahl 2014 - Stimmenanteile in Prozent



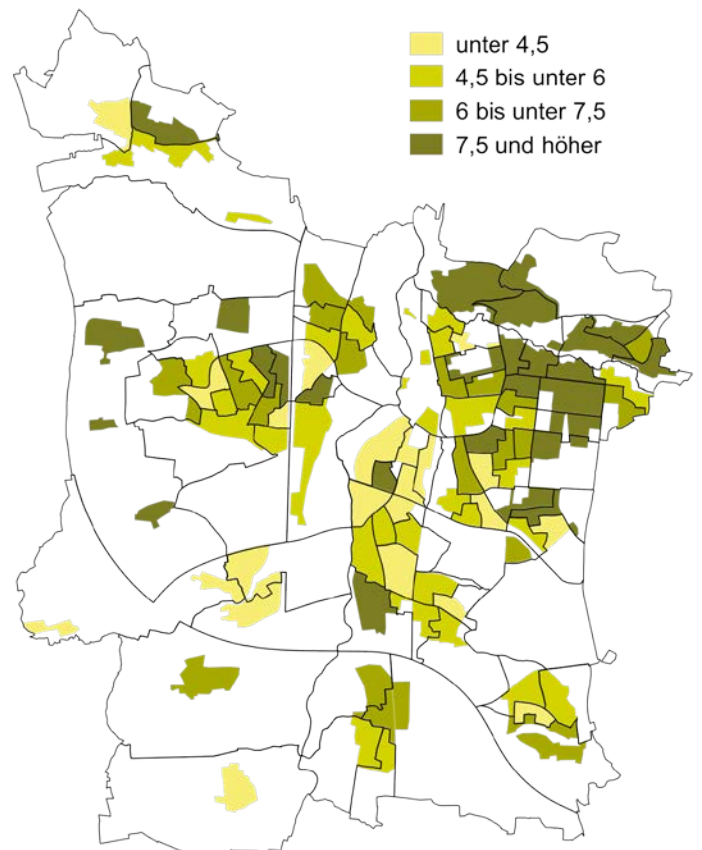
Stimmenanteile der GRÜNEN/GL

Stadtratswahl 2014 - Stimmenanteile in Prozent



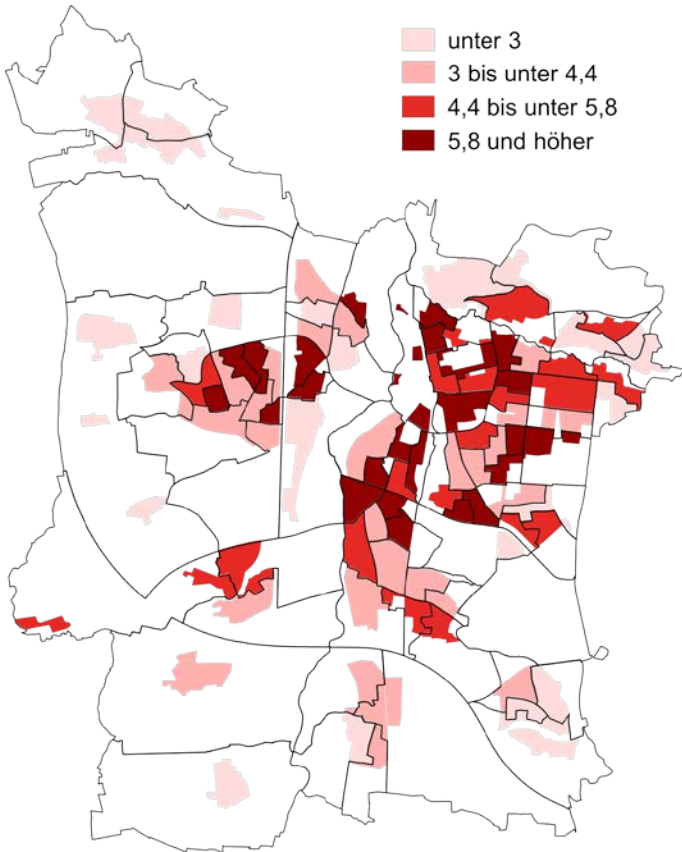
Stimmenanteile der FDP

Stadtratswahl 2014 - Stimmenanteile in Prozent



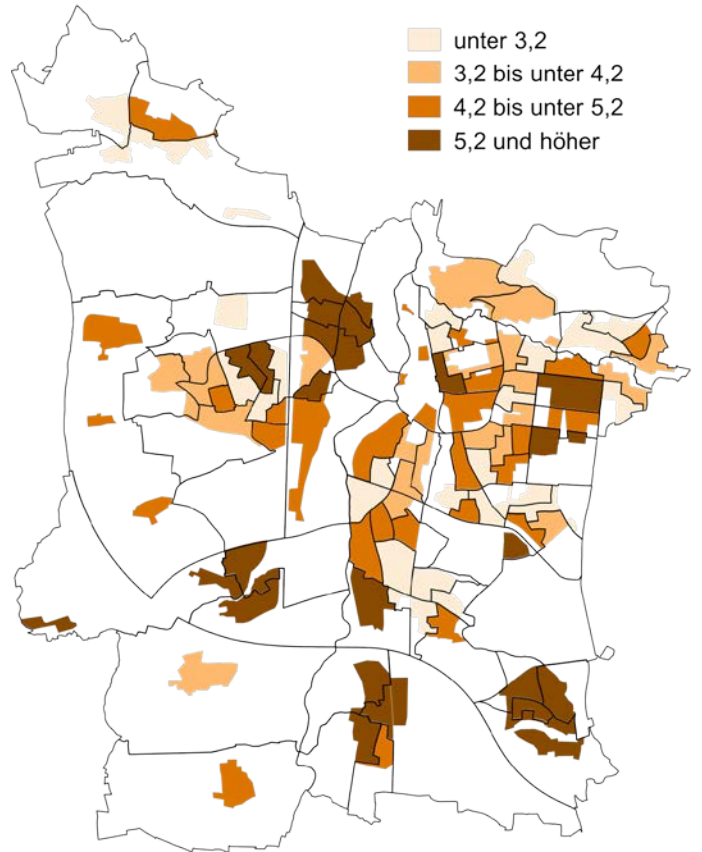
Stimmenanteile der ErLi

Stadtratswahl 2014 - Stimmenanteile in Prozent



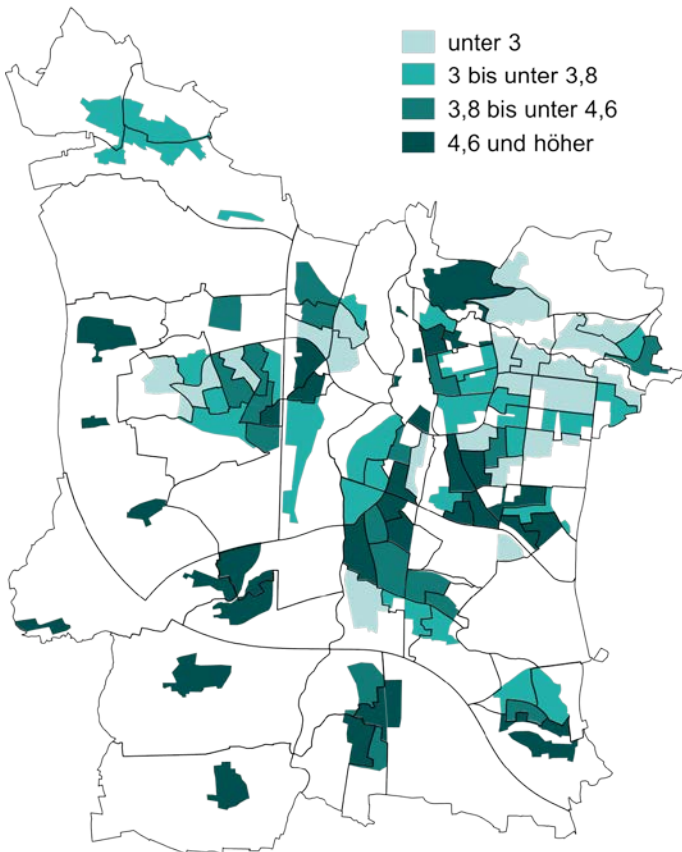
Stimmenanteile der ödp

Stadtratswahl 2014 - Stimmenanteile in Prozent

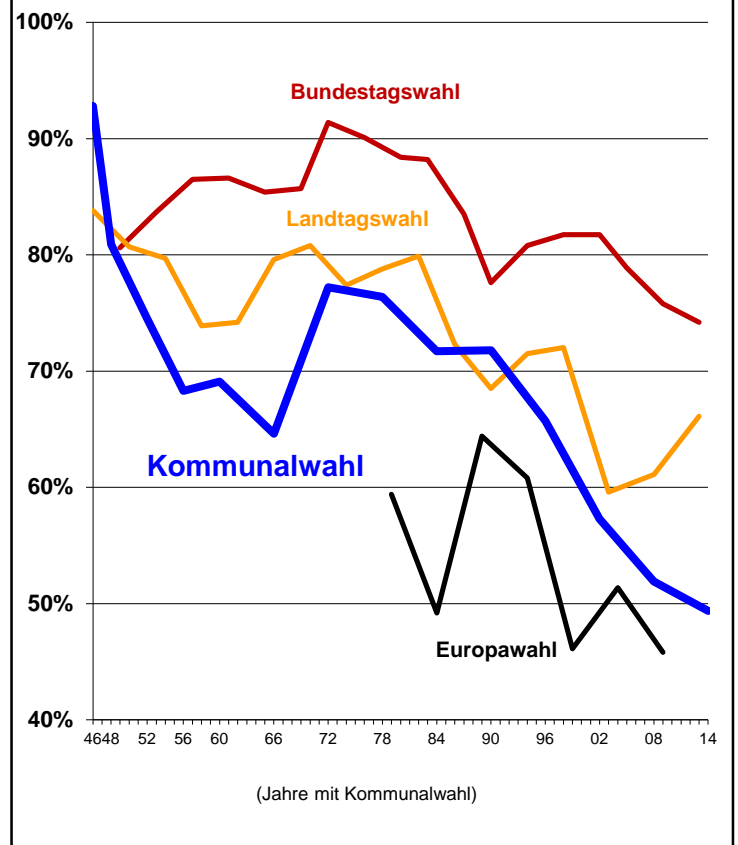


Stimmenanteile der F.W.G.

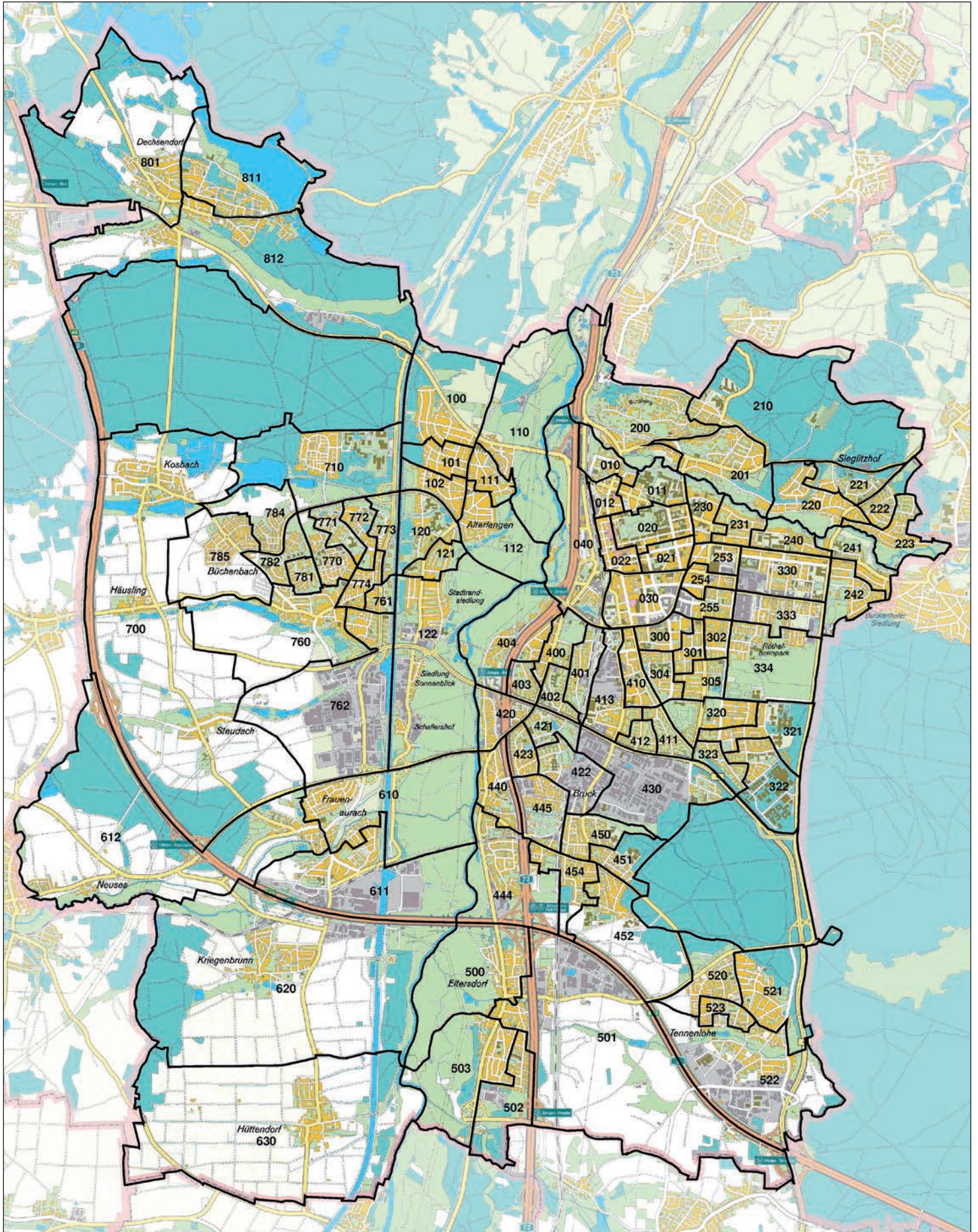
Stadtratswahl 2014 - Stimmenanteile in Prozent



Wahlbeteiligungen seit 1946 in Prozent



Wahl-/Stimmbezirke in der Stadt Erlangen



Maßstab: ca. 1 : 54.000

Kartengrundlage: Amtliche Stadtkarte der Stadt Erlangen

Stadt Erlangen, Abteilung Statistik und Stadtforschung. Stand: 08/2013